



LEGENDA DE ACABAMENTOS

- PISO**
- 1 REVEST. PARA PISO EM PORCELANATO 60X60 CM REF. ELIANE, LINHA MUNARI, MODELO BRANCO AC. SUPERFÍCIE ACETINADA, ESPESURA DE 8mm OU DE QUALIDADE IGUAL/SUPERIOR; JUNTA DE ASSENTAM. DE 3mm + ASSENTAM. COM ARGAMASSA COLANTE INDUSTRIALIZADA DE 1,5cm + REGULAZÃO DE BASE.
 - 2 REVEST. PARA PISO EM PORCELANATO 60X60 CM REF. ELIANE, LINHA MUNARI, MODELO MARFIM AC. SUPERFÍCIE ACETINADA, ESPESURA DE 8mm OU DE QUALIDADE IGUAL/SUPERIOR; JUNTA DE ASSENTAM. DE 3mm + ASSENTAM. COM ARGAMASSA COLANTE INDUSTRIALIZADA DE 1,5cm + REGULAZÃO DE BASE.
 - 3 PISO VINÍLICO EM MANTA HOMOGÊNEA, ESPESURA DE 2mm, REF. TARKETT, LINHA IQ OPTIMA, COR BEGE, MODELO COD. 324202 OU QUALIDADE IGUAL/SUPERIOR.
 - 4 PISO DE CONCRETO COM CONCRETO MOLDADO IN LOCO, USINADO, ARMADO, ESPESURA DE 6CM COM JUNTAS SERRADAS COM DISCO DIAMANTADO A CADA 3,00m + POLIMENTO MECÂNICO.
 - 5 PISO DE CONCRETO COM CONCRETO MOLDADO IN LOCO, USINADO, ARMADO, ESPESURA DE 6CM COM JUNTAS SERRADAS COM DISCO DIAMANTADO A CADA 2,00m.
 - 6 PISO INTERTRAVADO, COM BLOCO RETANGULAR DE 20X10CM, 35MPa, ESPESURA 8 CM, ASSENTADO SOBRE AREIA E REJUNTADO COM AREIA - COR NATURAL.
 - 7 LAJE IMPERMEABILIZADA COM ARGAMASSA IMPERMEABILIZADA + MANTA ASFÁLTICA 4mm + CONTRAPISO.
 - 8 PISO A MANTER
 - 9 PINTURA COM TINTA PARA PISO NA COR AZUL, REF. "CORAL PINTA PISO AZUL" OU SIMILAR/EQUIVALENTE OU DE QUALIDADE SUPERIOR

- PAREDES**
- 1 REVEST. CERÂMICO COM PLACAS TIPO ESMALTADA EXTRA, 20X20 CM ASSENTADO SOBRE ARGAMASSA INDUSTRIALIZADA (REF. ELIANE, LINHA PISCINA, MODELO BRANCO AC. SUPERFÍCIE ACETINADA, ESPESURA DE 7mm) SIMILAR/EQUIVALENTE OU DE QUALIDADE IGUAL/SUPERIOR INSTALADA ATE O FORRO.
 - 2 PINTURA COM TINTA LATEXACRÍLICA EM PAREDES, DUAS DEMÃOIS - COR BRANCO REF. CORAL "BRANCO GELO", SIMILAR/EQUIVALENTE OU DE QUALIDADE SUPERIOR, APLICADO SOBRE MASSA CORRIDA ACRÍLICA.
 - 3 PINTURA COM TINTA LATEXACRÍLICA EM PAREDES, DUAS DEMÃOIS - COR BRANCO REF. CORAL "BRANCO GELO" + VIGAS E PILARES COM ACABAMENTO EM PINTURA NA COR AZUL, REF. "CORAL AZUL SEGURANÇA" SIMILAR/EQUIVALENTE OU DE QUALIDADE SUPERIOR, APLICADO SOBRE MASSA CORRIDA ACRÍLICA.
 - 4 PINTURA COM TINTA ESMALTE SINTÉTICO ACABAMENTO FOSCO, DUAS DEMÃOIS COR BEGE REFERÊNCIA CORAL "PASSARO DO INVERNO", ATE 1,20m DE ALTURA + TINTA LATEXACRÍLICA EM PAREDES, DUAS DEMÃOIS (COR BRANCO), ACIMA DE 1,20m DE ALTURA - COR BRANCO REF. CORAL "BRANCO GELO", SIMILAR/EQUIVALENTE OU DE QUALIDADE SUPERIOR, APLICADO SOBRE MASSA CORRIDA ACRÍLICA.

- TETO / FORRO**
- 1 FORRO EM GESSO ACARTONADO TIPO LISO E FABRICADO, PINTADO COM TINTA LATEX, DUAS DEMÃOIS - COR BRANCO REF. CORAL "BRANCO NEVE" OU SIMILAR/EQUIVALENTE OU DE QUALIDADE SUPERIOR.
 - 2 PINTURA COM TINTA LATEXACRÍLICA EM LAJE, DUAS DEMÃOIS - COR BRANCO REF. CORAL "BRANCO NEVE", SIMILAR/EQUIVALENTE OU DE QUALIDADE SUPERIOR.
 - 3 ESTRUTURA METÁLICA + PINTURA EM TINTA ESMALTE SINTÉTICO ACETINADO NA COR AZUL, REF. "CORAL CORALIT AZUL SEGURANÇA" OU SIMILAR/EQUIVALENTE OU DE QUALIDADE SUPERIOR

- RODAPÉ**
- 1 RODAPÉ DE 7CM DE ALTURA COM PLACAS TIPO PORCELANATO 7X20CM (REF. ELIANE, LINHA MUNARI, MODELO MARFIM AC. SUPERFÍCIE ACETINADA, ESPESURA DE 7mm) OU DE QUALIDADE IGUAL/SUPERIOR + JUNTA DE ASSENTAMENTO EPDM DE 3mm + ASSENTAMENTO COM ARGAMASSA COLANTE
 - 2 RODAPÉ DE POLIESTIRENO COM 7CM DE ALTURA NA COR BRANCA, SEM FRISO.

- COBERTURA**
- 1 TELHA GALVALUMEADO GALVANIZADO SANDUICHE E-50MM, COM REVESTIMENTO EM POLIURETANO, PARTE SUPERIOR TRAPEZOIDAL, INTERIOR PLANO COM PINTURA EM FACES APARENTESS FINACAO SOBRE ESTRUTURA METÁLICA.
 - 2 CALHA METÁLICA (VERIFICAR DIMENSIONAMENTO E ESPECIFICAÇÃO TÉCNICA NO PROJETO DE ÁGUAS PLUVIAIS)
 - 3 RUFICONTRARUFO METÁLICO
 - 4 CAMEIRA METÁLICA
 - 5 LAJE EXISTENTE A MANTER, PREVER IMPERMEABILIZAÇÃO
 - 6 TELHA EXISTENTE A MANTER
 - 7 LAJE IMPERMEABILIZADA COM ARGAMASSA IMPERMEABILIZADA + MANTA ASFÁLTICA 4mm + CONTRAPISO

- DIVERSOS**
- PAREDE EXISTENTE A MANTER
 - PAREDE EM ALVENARIA
 - PILAR DE CONCRETO
 - FECHAMENTO COM GRADIL ELETROFUNDIDO
 - ÁRVORE A SER REMOVIDA
 - INDICAÇÃO DE PÉ DIREITO
 - INDICAÇÃO DE ESQUADRIAS (PORTAS E JANELAS)
 - ⊕ INDICAÇÃO DE CORTES A (Nº DO DESENHO) E B (Nº DA FOLHA)
 - ⊕ INDICAÇÃO DE ELEVAÇÕES A (Nº DO DESENHO) E B (Nº DA FOLHA)

- ELEMENTOS ADICIONAIS**
- 1 FAXA PROTETORA EM VINIL DE ALTO IMPACTO PARA PAREDES NA COR BEGE, ALTURA DE 40CM INSTALADA DE 60 A 100CM DO PISO ACABADO, COR BRANCO, REFERÊNCIA COSMO CATALDO, SIMILAR/EQUIVALENTE OU DE QUALIDADE SUPERIOR

- PAISAGISMO**
- ÁRVORE EXISTENTE
 - FORRAÇÃO "GRAMA ESMERALDA" (Zoyzia Japonica)

TABELA DE PORTAS

TIPO	LARG.	ALT.	TIPO
P0	-	-	PORTA EXISTENTE A MANTER, PREVER PINTURA AZUL
P0a	-	-	PORTÃO EXISTENTE A MANTER, PREVER PINTURA AZUL
PM-04	80	210	PORTA DE MADEIRA, 1 FOLHA SIMPLES DE ABRIR, VER COMPONENTE FDE, PREVER PINTURA AZUL
P0v	80	210	PORTA DE MADEIRA, 1 FOLHA SIMPLES DE ABRIR + BARRA + VISOR, PREVER PINTURA AZUL
PP	90	235	PORTA DE FERRO, 1 FOLHA SIMPLES DE ABRIR, PREVER PINTURA AZUL
PT-38	345	230	PORTÃO EM GRADIL, FOLHA DUPLA DE ABRIR, VER COMPONENTE FDE, PREVER PINTURA AZUL

TABELA DE JANELAS

TIPO	LARG.	ALT.	FEIT.	TIPO
J0	-	-	-	JANELA EXISTENTE, PREVER PINTURA AZUL
EF-03	90	150	108	JANELA BASCULANTE ACOPRADA (2 MÓDULOS), VER COMPONENTE FDE, PREVER PINTURA AZUL
EF-06	180	150	108	JANELA BASCULANTE ACOPRADA (2 MÓDULOS), VER COMPONENTE FDE, PREVER PINTURA AZUL
EF-15	180	35	223	JANELA BASCULANTE VENTILAÇÃO CRUZADA, VER COMPONENTE FDE, PREVER PINTURA AZUL

QUADRO DE ÁREAS

TIPO	ÁREA	UNID.
TERRÇO	1054,96	m ²
PAVIMENTO SUPERIOR	716,40	m ²
ÁREA TOTAL	1773,36	m²

- NOTAS GERAIS:**
1. TODAS AS MEDIDAS DEVERÃO SER CONFIRMADAS NA OBRA.
 2. O PROJETO ESTÁ DE ACORDO COM AS NORMAS E LEGISLAÇÃO RELATIVAS A NBR 9050/2020 - ACESSIBILIDADE A EDIFICAÇÕES, MOBILIÁRIO, ESPAÇOS E EQUIPAMENTOS URBANOS, NBR 13332/1995 - ELABORAÇÃO DE PROJETOS DE EDIFICAÇÕES DE ARQUITETURA E NBR 9088/1986 - REPRESENTAÇÃO DE PROJETOS DE ARQUITETURA.
 3. O DIMENSIONAMENTO DE CALHAS, RIFOS E AFINS DEVERÃO SER CONFIRMADOS JUNTAMENTE COM O PROJETO DE ÁGUAS PLUVIAIS.
 4. VER PROJETO ESPECÍFICO DE ESTRUTURA E INSTALAÇÕES DE ELÉTRICA (LUMINAÇÃO, TOMADAS E ALIMENTADORES), HIDRALCIA (ÁGUA FRIA, RESSO E ESQUOTO E ALIMENTADORES) E PREVENÇÃO E COMBATE A INCÊNDIO.
 5. MEDIDAS DE PROTEÇÃO DE ESTRUTURA E INSTALAÇÕES DE ELÉTRICA (LUMINAÇÃO, TOMADAS E ALIMENTADORES), HIDRALCIA (ÁGUA FRIA, RESSO E ESQUOTO E ALIMENTADORES) E PREVENÇÃO E COMBATE A INCÊNDIO.
 6. AS DIMENSÕES DO EDIFÍCIO EXISTENTE DEVEM SER CONFIRMADAS IN LOCO, INCLUSIVE PE DIREITO E NÍVEIS.



VERSÃO	DATA	F.M./L.P. DES.	I.M. VER.	M.L. APR.	EMISSÃO INICIAL	DESCRIÇÃO
00	12/2023	F.M./L.P.	I.M.	M.L.	EMISSÃO INICIAL	

RESPONSÁVEIS TÉCNICOS:

COORDENADOR ARQUITETURA: Arq.º Marlon Vinícius Lima CAU: A96639-8

COORDENADOR ENGENHARIA: Eng.º Samuel Isaque P. Ferreira CREA: 5070546180

RESPONSÁVEL PELO PROJETO: Arq.º Marlon Vinícius Lima CAU: A96639-8

CONTRATADA: INPLENITUS Projetos, Gerenciamento e Fiscalização de Obras Ltda.

End.: Av. das Nações Unidas, 12.399 - 31A - Brooklin Novo - SP
 Fone +55 11 3739 - 4659
 E-mail: inplenitus@inplenitus.com.br
 Site: www.inplenitus.com.br



CLIENTE	ESCALA	DATA
PREFEITURA MUNICIPAL DE CAJAMAR	1:150	12/2023
OBJETO	VERSÃO	FORMATO
REFORMA E AMPLIAÇÃO DA ETEC GINO REZAGHI	00	A1
ENCOMENDADO	PROFISSIONAL	FOLHA Nº
AVENIDA ARJÚA, 175, CAJAMAR-SP	ARQ	02 / 10
FASE	DESCRIÇÃO	
PROJETO BÁSICO	IMPLANTAÇÃO	



LEGENDA DE ACABAMENTOS

PISO

- 1 REVEST. PARA PISO EM PORCELANATO 60X60 CM (REF. ELIANE, LINHA MARIANI, MODELO BRANCO AC. SUPERFÍCIE ACETINADA, ESPESURA DE 8,5MM) OU DE QUALIDADE IGUAL/SUPERIOR. JUNTA DE ASSENTAM. DE 3MM + ASSENTAM. COM ARGAMASSA COLANTE INDUSTRIALIZADA DE 1,5CM + REGULARIZAÇÃO DE BASE.
- 2 REVEST. PARA PISO EM PORCELANATO 100X100 CM (REF. ELIANE, LINHA MARIANI, MODELO MARFIM AC. SUPERFÍCIE ACETINADA, ESPESURA DE 8,5MM) OU DE QUALIDADE IGUAL/SUPERIOR. JUNTA DE ASSENTAM. DE 3MM + ASSENTAM. COM ARGAMASSA COLANTE INDUSTRIALIZADA DE 1,5CM + REGULARIZAÇÃO DE BASE.
- 3 PISO VINÍLICO EM MANTA HOMOGÊNEA, ESPESURA DE 2MM (REF. TARKETT, LINHA OPTIMA, COR BEGE, MODELO COD. 320002) OU QUALIDADE IGUAL/SUPERIOR.
- 4 PISO DE CONCRETO COM CONCRETO MOLDADO IN LOCO, USADO, ARMADO, ESPESURA DE 6CM COM JUNTAS SERRADAS COM DISCO DIAMANTADO A CADA 4,00M.
- 5 PISO DE CONCRETO COM CONCRETO MOLDADO IN LOCO, USADO, ARMADO, ESPESURA DE 6CM COM JUNTAS SERRADAS COM DISCO DIAMANTADO A CADA 4,00M.
- 6 PISO INTERTRAVADO, COM BLOCO RETANGULAR DE 20X10X4, SIMPA, ESPESURA 6 CM ASSENTADO SOBRE AREIA E REALTADO COM AREIA - COR NATURAL.
- 7 LAJE IMPERMEABILIZADA COM ARGAMASSA IMPERMEABILIZADA + MANTA ASFÁLTICA 4MM + CONTRAPISO.
- 8 PISO A MANTER.
- 9 PINTURA COM TINTA PARA PISO NA COR AZUL, REF. "CORAL, PINTA PISO AZUL" OU SIMILAR/EQUIVALENTE OU DE QUALIDADE SUPERIOR.

PAREDES

- 1 REVEST. SOBRE OBRAS COM PLACAS TIPO ESMALTADA EXTRA, 30X30 CM, ASSENTADO SOBRE ARGAMASSA INDUSTRIALIZADA (REF. ELIANE, LINHA PISCINA, MODELO BRANCO PISCINA AC. SUPERFÍCIE ACETINADA, ESPESURA DE 7MM SIMILAR/EQUIVALENTE OU DE QUALIDADE IGUAL/SUPERIOR) INSTALADA ATÉ O FORRO.
- 2 PINTURA COM TINTA LATEX/ACRÍLICA EM PAREDES, DUAS DEMÃOIS - COR BRANCO REF. CORAL "BRANCO GELO", SIMILAR/EQUIVALENTE OU DE QUALIDADE SUPERIOR. PARA COZINHA SOBRE MASSA CORRIDA ACRÍLICA.
- 3 PINTURA COM TINTA LATEX/ACRÍLICA EM PAREDES, DUAS DEMÃOIS - COR BRANCO REF. CORAL "BRANCO GELO" + VIGAS E FILARES COM ACABAMENTO EM PINTURA NA COR AZUL, REF. "CORAL AZUL SEGURANÇA", SIMILAR/EQUIVALENTE OU DE QUALIDADE SUPERIOR, APLICADO SOBRE MASSA CORRIDA ACRÍLICA.
- 4 PINTURA COM TINTA ESMALTE SINTÉTICO ACABAMENTO FOSCO, DUAS DEMÃOIS COR BEGE REFERÊNCIA CORAL "PASSARO DO INVERNO" ATÉ 1,00M DE ALTURA + TINTA LATEX/ACRÍLICA EM PAREDES, DUAS DEMÃOIS (COR BRANCO), ACIMA DE 1,00M DE ALTURA - COR BRANCO REF. CORAL "BRANCO GELO", SIMILAR/EQUIVALENTE OU DE QUALIDADE SUPERIOR, APLICADO SOBRE MASSA CORRIDA ACRÍLICA.

TETO / FORRO

- 1 FORRO EM GESSO ACABAMENTO TIPO LISO E FABRICADO, PINTADO COM TINTA LATEX, DUAS DEMÃOIS - COR BRANCO REF. CORAL "BRANCO NEVE", OU SIMILAR/EQUIVALENTE OU DE QUALIDADE SUPERIOR.
- 2 PINTURA COM TINTA LATEX/ACRÍLICA EM LAJE, DUAS DEMÃOIS - COR BRANCO REF. CORAL "BRANCO NEVE", SIMILAR/EQUIVALENTE OU DE QUALIDADE SUPERIOR.
- 3 ESTRUTURA METÁLICA + PINTURA EM TINTA ESMALTE SINTÉTICO ACETINADO NA COR AZUL, REF. "CORAL CORALITI AZUL SEGURANÇA" OU SIMILAR/EQUIVALENTE OU DE QUALIDADE SUPERIOR.

RODAPÉ

- 1 RODAPÉ DE 7CM DE ALTURA COM PLACAS TIPO PORCELANATO 70X30 CM (REF. ELIANE, LINHA MARIANI, MODELO MARFIM AC. SUPERFÍCIE ACETINADA, INDUSTRIALIZADA DE 1,5CM).
- 2 RODAPÉ DE POLIESTIRENO COM 7CM DE ALTURA NA COR BRANCA, SEM FRISO.

COBERTURA

- 1 TELHA GALVALUME GALVANIZADO SANDUICHE E=10MM, COM REVESTIMENTO EM POLIURETANO, PARTE SUPERIOR TRAPEZOIDAL, INFERIOR PLANO COM PINTURA EM FASES PARALELAS TIVADO SOBRE ESTRUTURA METÁLICA.
- 2 CALHA METÁLICA (VERIFICAR DIMENSIONAMENTO E ESPECIFICAÇÃO TÉCNICA NO PROJETO DE ÁGUAS PLUVIAIS).
- 3 RUIFO/CONTRA-RUIFO METÁLICO.
- 4 CUMEIRA METÁLICA.
- 5 LAJE EXISTENTE A MANTER. PREVER IMPERMEABILIZAÇÃO.
- 6 TELHA EXISTENTE A MANTER.
- 7 LAJE IMPERMEABILIZADA COM ARGAMASSA IMPERMEABILIZADA + MANTA ASFÁLTICA 4MM + CONTRAPISO.

DIVERSOS

- PAREDE EXISTENTE A MANTER
- PAREDE EM ALVENARIA
- PILAR DE CONCRETO
- FECHAMENTO COM GRADIL ELETROFUNDIDO
- ÁRVORE A SER REMOVIDA
- ⊗ INDICAÇÃO DE PÉ DIREITO
- ⊗ INDICAÇÃO DE ESQUADRIAS (PORTAS E JANELAS)
- ⊕ INDICAÇÃO DE CORTES (A N° DO DESENHO) E (B N° DA FOLHA)
- ⊕ INDICAÇÃO DE ELEVADOIS (A N° DO DESENHO) E (B N° DA FOLHA)

ELEMENTOS ADICIONAIS

- FAIXA PROTETORA EM VINIL DE ALTO IMPACTO PARA PAREDES NA COR BEGE, ALTURA DE 40CM, INSTALADA DE 60 A 100CM DO PISO ACABADO, COR BRANCO, REFERÊNCIA CORRAL GATILHO, SIMILAR/EQUIVALENTE OU DE QUALIDADE SUPERIOR.

PAISAGISMO

- ÁRVORE EXISTENTE
- FORRAÇÃO "GRAMA EMERALDA" (Zizania latifolia)

TABELA DE PORTAS

Pa	LARG.	ALT.	TIPO
Pa01	-	-	PORTA EXISTENTE A MANTER. PREVER PINTURA AZUL.
Pa04	-	210	PORTA DE MADEIRA, 1 FOLHA SIMPLES DE ABRIR. VER COMPONENTE FDE. PREVER PINTURA AZUL.
Pa05	80	210	PORTA DE MADEIRA, 1 FOLHA SIMPLES DE ABRIR + BARRA + VISOR. PREVER PINTURA AZUL.
Pa06	90	235	PORTA DE FERRO, 1 FOLHA SIMPLES DE ABRIR. PREVER PINTURA AZUL.
Pa08	345	230	PORTA EM GRADIL, 1 FOLHA DUPLA DE ABRIR. VER COMPONENTE FDE. PREVER PINTURA AZUL.

TABELA DE JANELAS

Ja	LARG.	ALT.	PEIT.	TIPO
Ja01	-	-	-	JANELA EXISTENTE. PREVER PINTURA AZUL.
Ja02	90	150	108	JANELA BASCULANTE ACRÍLICA (3 MÓDULOS) VER COMPONENTE FDE. PREVER PINTURA AZUL.
Ja03	180	150	108	JANELA BASCULANTE ACRÍLICA (2 MÓDULOS) VER COMPONENTE FDE. PREVER PINTURA AZUL.
Ja04	180	35	223	JANELA BASCULANTE VENTILAÇÃO CRUZADA, VER COMPONENTE FDE. PREVER PINTURA AZUL.

QUADRO DE ÁREAS

TÉRREO	ÁREA
PAVIMENTO SUPERIOR	718,40 m ²
ÁREA TOTAL	1773,36 m²

NOTAS GERAIS:

1. TODAS AS MEDIDAS DEVERÃO SER CONFIRMADAS NA OBRA.
2. O PROJETO DE ACABAMENTO COM AS NORMAS E LEGISLAÇÃO RELATIVAS A SER RIGOROSAS - ACESSIBILIDADE A EDIFICAÇÕES MOBILIÁRIO, ESPAÇOS E EQUIPAMENTOS ÚTILIZADOS, NBR 15020/1999 - ELABORAÇÃO DE PROJETOS DE EDIFICAÇÕES DE ARQUITETURA E BARRIÉRIAS - REPRESENTAÇÃO DE PROJETOS DE ARQUITETURA.
3. O DIMENSIONAMENTO DE CALHAS, RUIFOS E APANHADORES DEBEM SER CONFIRMADOS ANTES DO INÍCIO DO PROJETO DE ÁGUAS PLUVIAIS.
4. VER PROJETOS ESPECÍFICOS DE ESTRUTURA E INSTALAÇÕES DE ELÉTRICA (ILUMINAÇÃO, TOMADAS E ALIMENTADORES), HIDRÁULICA (ÁGUA FRIA, RESQ. ESGOTO E ALIMENTADORES) E PREVENÇÃO CONTRA INCÊNDIO.
5. MEDIDAS DE PROJETO METRICO.
6. AS DIMENSÕES DOS EQUIPAMENTOS DEBEM SER CONFIRMADAS IN LOCO, INCLUSIVE PÉ DIREITO E VIGAS.

TABELA DE PORTAS

Pa	LARG.	ALT.	TIPO
Pa01	-	-	PORTA EXISTENTE A MANTER. PREVER PINTURA AZUL.
Pa04	-	210	PORTA DE MADEIRA, 1 FOLHA SIMPLES DE ABRIR. VER COMPONENTE FDE. PREVER PINTURA AZUL.
Pa05	80	210	PORTA DE MADEIRA, 1 FOLHA SIMPLES DE ABRIR + BARRA + VISOR. PREVER PINTURA AZUL.
Pa06	90	235	PORTA DE FERRO, 1 FOLHA SIMPLES DE ABRIR. PREVER PINTURA AZUL.
Pa08	345	230	PORTA EM GRADIL, 1 FOLHA DUPLA DE ABRIR. VER COMPONENTE FDE. PREVER PINTURA AZUL.

TABELA DE JANELAS

Ja	LARG.	ALT.	PEIT.	TIPO
Ja01	-	-	-	JANELA EXISTENTE. PREVER PINTURA AZUL.
Ja02	90	150	108	JANELA BASCULANTE ACRÍLICA (3 MÓDULOS) VER COMPONENTE FDE. PREVER PINTURA AZUL.
Ja03	180	150	108	JANELA BASCULANTE ACRÍLICA (2 MÓDULOS) VER COMPONENTE FDE. PREVER PINTURA AZUL.
Ja04	180	35	223	JANELA BASCULANTE VENTILAÇÃO CRUZADA, VER COMPONENTE FDE. PREVER PINTURA AZUL.

QUADRO DE ÁREAS

TÉRREO	ÁREA
PAVIMENTO SUPERIOR	718,40 m ²
ÁREA TOTAL	1773,36 m²

TABELA DE PORTAS

Pa	LARG.	ALT.	TIPO
Pa01	-	-	PORTA EXISTENTE A MANTER. PREVER PINTURA AZUL.
Pa04	-	210	PORTA DE MADEIRA, 1 FOLHA SIMPLES DE ABRIR. VER COMPONENTE FDE. PREVER PINTURA AZUL.
Pa05	80	210	PORTA DE MADEIRA, 1 FOLHA SIMPLES DE ABRIR + BARRA + VISOR. PREVER PINTURA AZUL.
Pa06	90	235	PORTA DE FERRO, 1 FOLHA SIMPLES DE ABRIR. PREVER PINTURA AZUL.
Pa08	345	230	PORTA EM GRADIL, 1 FOLHA DUPLA DE ABRIR. VER COMPONENTE FDE. PREVER PINTURA AZUL.

TABELA DE JANELAS

Ja	LARG.	ALT.	PEIT.	TIPO
Ja01	-	-	-	JANELA EXISTENTE. PREVER PINTURA AZUL.
Ja02	90	150	108	JANELA BASCULANTE ACRÍLICA (3 MÓDULOS) VER COMPONENTE FDE. PREVER PINTURA AZUL.
Ja03	180	150	108	JANELA BASCULANTE ACRÍLICA (2 MÓDULOS) VER COMPONENTE FDE. PREVER PINTURA AZUL.
Ja04	180	35	223	JANELA BASCULANTE VENTILAÇÃO CRUZADA, VER COMPONENTE FDE. PREVER PINTURA AZUL.

QUADRO DE ÁREAS

TÉRREO	ÁREA
PAVIMENTO SUPERIOR	718,40 m ²
ÁREA TOTAL	1773,36 m²

NOTAS GERAIS:

1. TODAS AS MEDIDAS DEVERÃO SER CONFIRMADAS NA OBRA.
2. O PROJETO DE ACABAMENTO COM AS NORMAS E LEGISLAÇÃO RELATIVAS A SER RIGOROSAS - ACESSIBILIDADE A EDIFICAÇÕES MOBILIÁRIO, ESPAÇOS E EQUIPAMENTOS ÚTILIZADOS, NBR 15020/1999 - ELABORAÇÃO DE PROJETOS DE EDIFICAÇÕES DE ARQUITETURA E BARRIÉRIAS - REPRESENTAÇÃO DE PROJETOS DE ARQUITETURA.
3. O DIMENSIONAMENTO DE CALHAS, RUIFOS E APANHADORES DEBEM SER CONFIRMADOS ANTES DO INÍCIO DO PROJETO DE ÁGUAS PLUVIAIS.
4. VER PROJETOS ESPECÍFICOS DE ESTRUTURA E INSTALAÇÕES DE ELÉTRICA (ILUMINAÇÃO, TOMADAS E ALIMENTADORES), HIDRÁULICA (ÁGUA FRIA, RESQ. ESGOTO E ALIMENTADORES) E PREVENÇÃO CONTRA INCÊNDIO.
5. MEDIDAS DE PROJETO METRICO.
6. AS DIMENSÕES DOS EQUIPAMENTOS DEBEM SER CONFIRMADAS IN LOCO, INCLUSIVE PÉ DIREITO E VIGAS.

VERSÃO	DATA	DES.	VER.	F.M./L.P.	I.M.	M.L.	EMISSÃO INICIAL	DESCRIÇÃO
00	12/2023							

RESPONSÁVEL TÉCNICO:

COORDENADOR ARQUITETURA: Arq. to Marlon Vinícius Lima CAU: A96639-8

COORDENADOR ENGENHARIA: Eng. Samuel Isaque P. Ferreira CREA: 5070546180

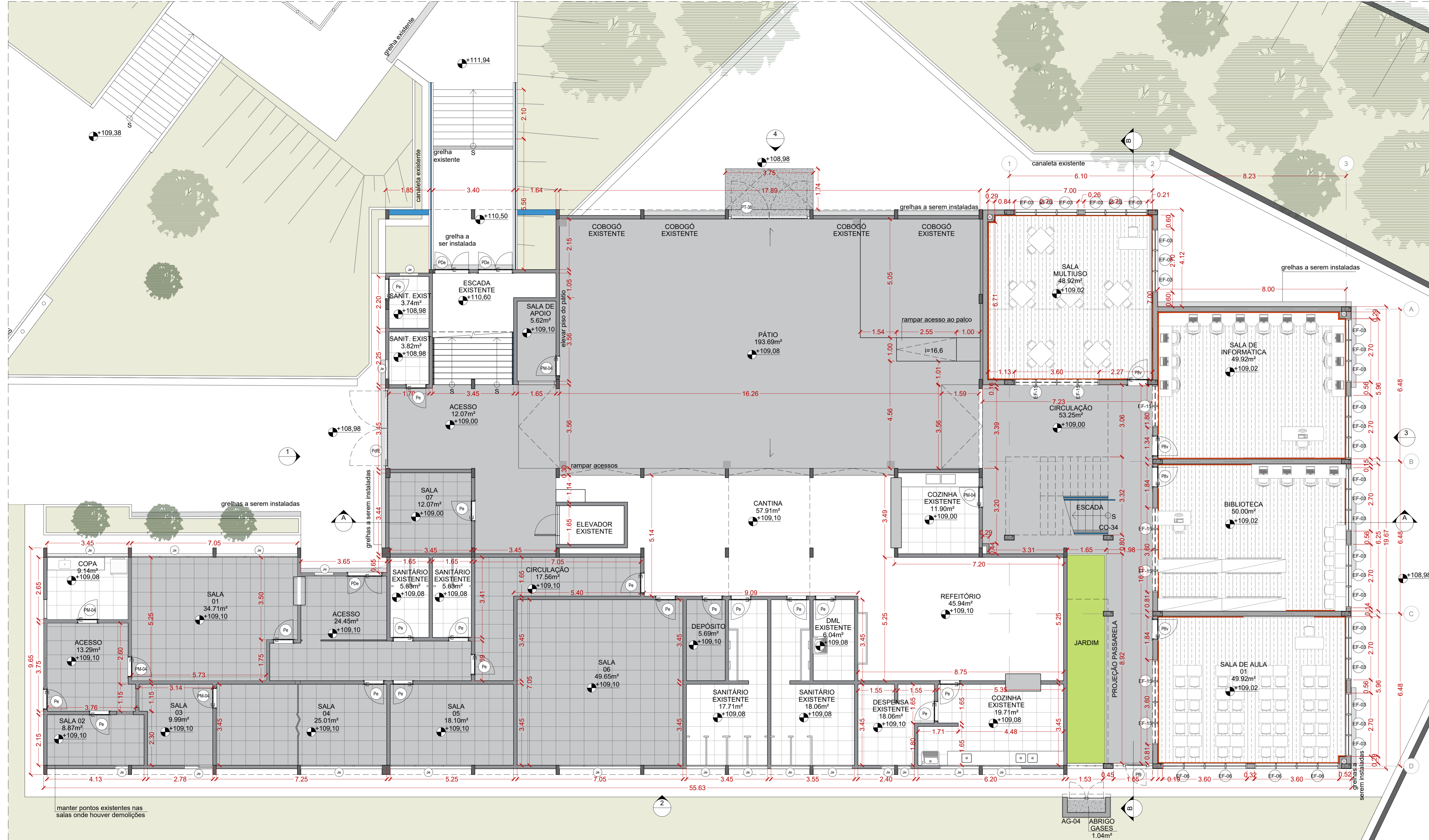
RESPONSÁVEL PELO PROJETO: Arq. to Marlon Vinícius Lima CAU: A96639-8

INPLENITUS
Projetos, Gerenciamento e Fiscalização de Obras Ltda.

End.: Av. das Nações Unidas, 12.399 - 31A - Brooklin Novo - SP
Fone +55 11 3739 - 4659
E-mail: inplenitus@inplenitus.com.br
Site: www.inplenitus.com.br

INPLENITUS

CLIENTE	PREFEITURA MUNICIPAL DE CAJAMAR	ESCALA	1:75	DATA	12/2023
OBJETO	REFORMA E AMPLIAÇÃO DA ETEC GINO REZAGHI	VERSÃO	00	FORMATO	A1 ESP.
ENDEREÇO	AVENIDA ARUJÁ, 175, CAJAMAR-SP	DISCIPLINA	ARQUITETURA	FOLHA Nº	03 / 10
TÍTULO	PROJETO BÁSICO	DESCRIÇÃO	PLANTA TÉRREO - DEMOLIÇÃO		



LEGENDA DE ACABAMENTOS

- PISO**
- 1 REVEST. PARA PISO EM PORCELANATO 60X60 CM (REF. ELIENE, LINHA MARIANI, MODELO BRANCO AC. SUPERFÍCIE ACETINADA, ESPESURA DE 8,5MM) OU DE QUALIDADE IGUAL/SUPERIOR; JUNTA DE ASSENTAM. DE 3MM + ASSENTAM. COM ARGAMASSA COLANTE INDUSTRIALIZADA DE 1,5CM + REGULAÇÃO DE BASE.
 - 2 REVEST. PARA PISO EM PORCELANATO 100X100 CM (REF. ELIENE, LINHA MARIANI, MODELO MARFIM AC. SUPERFÍCIE ACETINADA, ESPESURA DE 8,5MM) OU DE QUALIDADE IGUAL/SUPERIOR; JUNTA DE ASSENTAM. DE 3MM + ASSENTAM. COM ARGAMASSA COLANTE INDUSTRIALIZADA DE 1,5CM + REGULAÇÃO DE BASE.
 - 3 PISO VINÍLICO EM MANTA HOMOGENEA, ESPESURA DE 2MM (REF. TARKETT, LINHA OPTIMA, COR REGE, MODELO COD. 330002) OU QUALIDADE IGUAL/SUPERIOR.
 - 4 PISO DE CONCRETO COM CONCRETO MOLDADO IN LOCO, USINADO, ARMADO, ESPESURA DE 10CM COM JUNTAS SERRADAS COM DISCO DIAMETRADO A CADA 4,00M.
 - 5 PISO DE CONCRETO COM CONCRETO MOLDADO IN LOCO, USINADO, ARMADO, ESPESURA DE 10CM COM JUNTAS SERRADAS COM DISCO DIAMETRADO A CADA 4,00M.
 - 6 PISO INTERTRAVADO, COM BLOCO RETANGULAR DE 20X20CM, SMPA, ESPESURA 8 CM ASSENTADO SOBRE AREIA E REALTADO COM AREIA - COR NATURAL.
 - 7 LAJE IMPERMEABILIZADA COM ARGAMASSA IMPERMEABILIZADA + MANTA ASFÁLTICA 4MM + CONTRAPISO.
 - 8 PISO A MANTER.
 - 9 PINTURA COM TINTA PARA PISO NA COR AZUL, REF. "CORAL, PINTA PISO AZUL" OU SIMILAR/EQUIVALENTE OU DE QUALIDADE SUPERIOR.

- PAREDES**
- 1 REVEST. BRANCO COM PLACAS TIPO ESMALTADA EXTRA, 30X30 CM, ASSENTADO SOBRE ARGAMASSA INDUSTRIALIZADA (REF. ELIENE, LINHA PISCINA, MODELO BRANCO PISCINA AC. SUPERFÍCIE ACETINADA, ESPESURA DE 7MM SIMILAR/EQUIVALENTE OU DE QUALIDADE IGUAL/SUPERIOR) INSTALADA ATÉ O FORRO.
 - 2 PINTURA COM TINTA LATEX/ACRÍLICA EM PAREDES, DUAS DEMÓS - COR BRANCO (REF. "CORAL, "BRANCO GELÓ", SIMILAR/EQUIVALENTE OU DE QUALIDADE SUPERIOR) E LAJE SOBRE MASSA CORRIDA ACRÍLICA.
 - 3 PINTURA COM TINTA LATEX/ACRÍLICA EM PAREDES, DUAS DEMÓS - COR BRANCO (REF. "CORAL, "BRANCO GELÓ" + VÍDEO E FILMES COM ACABAMENTO EM PINTURA COM AZUL, REF. "CORAL AZUL SEGURANÇA", SIMILAR/EQUIVALENTE OU DE QUALIDADE SUPERIOR, APLICADO SOBRE MASSA CORRIDA ACRÍLICA.
 - 4 PINTURA COM TINTA ESMALTE SINTÉTICO ACABAMENTO FOSCO, DUAS DEMÓS COR REGE REFERÊNCIA CORAL "PASSARO DO INVENIO" ATÉ 1,00M DE ALTURA + TINTA LATEX/ACRÍLICA EM PAREDES, DUAS DEMÓS (COR BRANCO), ACIMA DE 1,00M DE ALTURA - COR BRANCO (REF. "CORAL, "BRANCO GELÓ", SIMILAR/EQUIVALENTE OU DE QUALIDADE SUPERIOR, APLICADO SOBRE MASSA CORRIDA ACRÍLICA.

- TETO / FORRO**
- 1 FORRO EM GESSO ACABAMENTO TIPO LISO E FABRICADO, PINTADO COM TINTA LATEX, DUAS DEMÓS - COR BRANCO (REF. "CORAL, "BRANCO NEVE", OU SIMILAR/EQUIVALENTE OU DE QUALIDADE SUPERIOR).
 - 2 PINTURA COM TINTA LATEX/ACRÍLICA EM LAJE, DUAS DEMÓS - COR BRANCO (REF. "CORAL, "BRANCO NEVE", SIMILAR/EQUIVALENTE OU DE QUALIDADE SUPERIOR).
 - 3 ESTRUTURA METÁLICA + PINTURA EM TINTA ESMALTE SINTÉTICO ACETINADO NA COR AZUL; REF. "CORAL, CORALIT AZUL SEGURANÇA" OU SIMILAR/EQUIVALENTE OU DE QUALIDADE SUPERIOR.
- RODAPE**
- 1 RODAPÊ DE 7CM DE ALTURA COM PLACAS TIPO PORCELANATO 75X300 CM (REF. ELIENE, LINHA MARIANI, MODELO MARFIM AC. SUPERFÍCIE ACETINADA, INDUSTRIALIZADA DE 1,5CM).
 - 2 RODAPÊ DE POLIESTIRENO COM 7CM DE ALTURA NA COR BRANCA, SEM FRISO.

- COBERTURA**
- 1 TELHA GALVALUMEADO GALVANIZADO SANDUICHE E-150MM, COM REVESTIMENTO EM POLIURETANO, PARTE SUPERIOR TRAPEZOIDAL, INFERIOR PLANO COM PINTURA EM FASES DEBENTESTES PAVIMENTO SOBRE ESTRUTURA METÁLICA.
 - 2 CALHA METÁLICA (VERIFICAR DIMENSIONAMENTO E ESPECIFICAÇÃO TÉCNICA NO PROJETO DE ÁGUAS PLUVIAIS).
 - 3 RUIFO/CONTRARUIFO METÁLICO.
 - 4 CUMEIRA METÁLICA.
 - 5 LAJE EXISTENTE A MANTER, REVER IMPERMEABILIZAÇÃO.
 - 6 TELHA EXISTENTE A MANTER.
 - 7 LAJE IMPERMEABILIZADA COM ARGAMASSA IMPERMEABILIZADA + MANTA ASFÁLTICA 4MM + CONTRAPISO.

- DIVERSOS**
- PAREDE EXISTENTE A MANTER
 - PAREDE EM ALVENARIA
 - PILAR DE CONCRETO
 - FECHAMENTO COM GRADIL ELETROFONDO
 - ÁRVORE A SER REMOVIDA
 - INDICAÇÃO DE CORTEZ: A (Nº DO DESENHO) E B (Nº DA FOLHA)
 - INDICAÇÃO DE ELEVADO: A (Nº DO DESENHO) E B (Nº DA FOLHA)
 - INDICAÇÃO DE ESQUADRIAS (PORTAS E JANELAS)

- ELEMENTOS ADICIONAIS**
- FAIXA PROTETORA EM VINIL DE ALTO IMPACTO PARA PAREDES NA COR BEGE, ALTURA DE 40CM, INSTALADA DE 60 A 100CM DO PISO ACABADO, COR BRANCO, REFERÊNCIA CORRAL CATÁLOGO, SIMILAR/EQUIVALENTE OU DE QUALIDADE SUPERIOR.
- PAISAGISMO**
- ÁRVORE EXISTENTE
 - FORRAÇÃO "GRAMA EMERALDA" (Zizânia latifolia)

TABELA DE PORTAS

TIPO	LARG.	ALT.	TIPO
PM	-	-	PORTA EXISTENTE A MANTER, PREVER PINTURA AZUL.
PM04	-	210	PORTA EXISTENTE A MANTER, PREVER PINTURA AZUL.
PM04	80	210	PORTA DE MADEIRA, 1 FOLHA SIMPLES DE ABRIR, VER COMPONENTE FDE, PREVER PINTURA AZUL.
PM04	80	210	PORTA DE MADEIRA, 1 FOLHA SIMPLES DE ABRIR + BARRA-VISOR, PREVER PINTURA AZUL.
PM04	90	235	PORTA DE FERRO, 1 FOLHA SIMPLES DE ABRIR, PREVER PINTURA AZUL.
PM04	345	230	PORTA EM GRADIL, 1 FOLHA DUPLA DE ABRIR, VER COMPONENTE FDE, PREVER PINTURA AZUL.

TABELA DE JANELAS

TIPO	LARG.	ALT.	PEIT.	TIPO
J	-	-	-	JANELA EXISTENTE, PREVER PINTURA AZUL.
EF-03	90	150	108	JANELA BASCULANTE ACRILADA (3 MÓDULOS) VER COMPONENTE FDE, PREVER PINTURA AZUL.
EF-06	180	150	108	JANELA BASCULANTE ACRILADA (2 MÓDULOS) VER COMPONENTE FDE, PREVER PINTURA AZUL.
EF-15	180	35	223	JANELA BASCULANTE VENTILAÇÃO CRUZADA, VER COMPONENTE FDE, PREVER PINTURA AZUL.

QUADRO DE ÁREAS

TÉRREO	ÁREA
PAVIMENTO SUPERIOR	1718,40 m ²
ÁREA TOTAL	1773,36 m²

NOTAS GERAIS:

1. TODAS AS MEDIDAS DEVERÃO SER CONFIRMADAS NA OBRA.
2. O PROJETO DEVE SER EXECUTADO DE ACORDO COM AS NORMAS E LEGISLAÇÃO RELATIVAS A SER REVISADAS - ACESSIBILIDADE A EDIFICAÇÕES MOBILIÁRIO, ESPAÇOS E EQUIPAMENTOS USUÁRIOS, NBR 15020/1999 - ELABORAÇÃO DE PROJETOS DE EDIFICAÇÕES DE ARQUITETURA E INTERIORES - REPRESENTAÇÃO DE PROJETOS DE ARQUITETURA.
3. O DIMENSIONAMENTO DE CALHAS, RUIFOS E APANHADORES DEBEM CONSIDERAR O AMBIENTE LOCAL (PROJETO DE ÁGUAS PLUVIAIS).
4. VER PROJETOS ESPECÍFICOS DE ESTRUTURA E INSTALAÇÕES DE ELÉTRICA (ILUMINAÇÃO, TOMADAS E ALIMENTADORES), HIDRÁULICA (ÁGUA FRIA, RESQ. ESGOTO E ALIMENTADORES) E PREVENÇÃO DE INCÊNDIO.
5. MEDIDAS DE PROJETO EM METROS.
6. AS DIMENSÕES DOS EQUIPAMENTOS DEBEM SER CONFIRMADAS IN LOCO, INCLUSIVE PELO DIREITO E NÍVEL.

00	12/2023	F.M./L.P.	I.M.	M.L.	EMISSÃO INICIAL
VERSÃO	DATA	DES.	VER.	APR.	DESCRIÇÃO

RESPONSÁVEL TÉCNICO:

COORDENADOR ARQUITETURA: Arq.º Marlon Vinícius Lima CAU: A96639-8

COORDENADOR ENGENHARIA: Eng.º Samuel Isaque P. Ferreira CREA: 5070546180

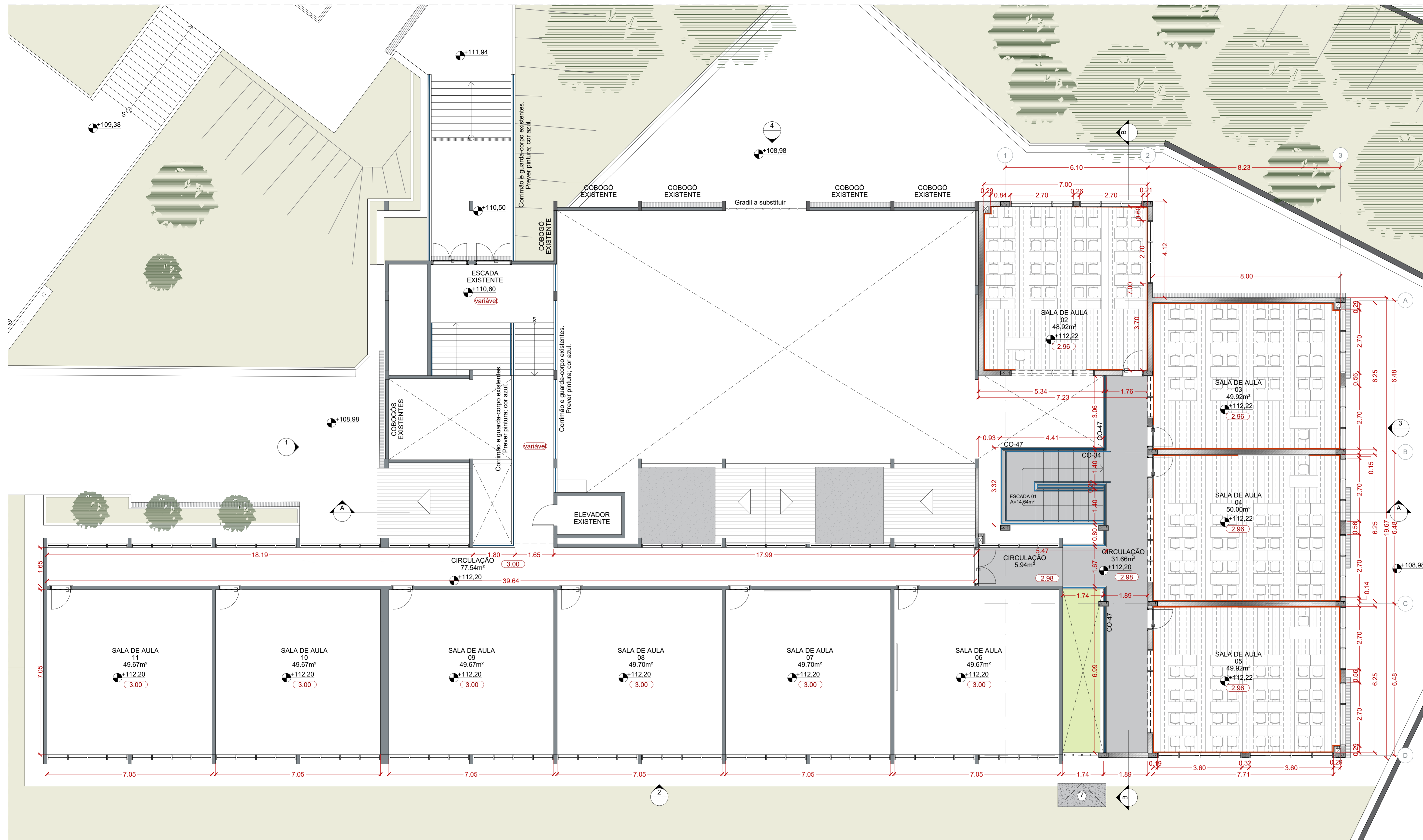
RESPONSÁVEL PELA PROPOSTA: Arq.º Marlon Vinícius Lima CAU: A96639-8

INPLENITUS
 Projetos, Gerenciamento e Fiscalização de Obras Ltda.

End.: Av. das Nações Unidas, 12.399 - 31A - Brooklin Novo - SP
 Fone +55 11 3739 - 4659
 E-mail: inplenitus@inplenitus.com.br
 Site: www.inplenitus.com.br

CLIENTE	PREFETURA MUNICIPAL DE CAJAMAR	ESCALA	1:75	DATA	12/2023
OBJETO	REFORMA E AMPLIAÇÃO DA ETEC GINO REZAGHI	VERSÃO	00	FORMATO	A1 ESP.
ENDEREÇO	AVENIDA ARUJÁ, 175, CAJAMAR-SP	DISCIPLINA	ARQUITETURA	FOLHA Nº	04 / 10
TÍTULO	PROJETO BÁSICO	DESCRIÇÃO	PLANTA TÉRREO - COTAS		

FORMATO DA FOLHA: 1026x684
 Este documento é propriedade intelectual dos seus autores, não podendo ser reproduzido ou usado para qualquer outro fim, sem a autorização expressa dos autores.



LEGENDA DE ACABAMENTOS

- PISO**
- 1 REVEST. PARA PISO EM PORCELANATO 60X60 CM (REF. ELIANE, LINHA MURAL, MODELO BRANCO AC. SUPERFÍCIE ACETINADA, ESPESURA DE 8,5mm) OU DE QUALIDADE IGUAL/SUPERIOR. JUNTA DE ASSENTAM. DE 3mm + ASSENTAM. COM ARGAMASSA COLANTE INDUSTRIALIZADA DE 1,5cm + REGULARIZAÇÃO DE BASE.
 - 2 REVEST. PARA PISO EM PORCELANATO 100X100 CM (REF. ELIANE, LINHA MURAL, MODELO MARFIM AC. SUPERFÍCIE ACETINADA, ESPESURA DE 8,5mm) OU DE QUALIDADE IGUAL/SUPERIOR. JUNTA DE ASSENTAM. DE 3mm + ASSENTAM. COM ARGAMASSA COLANTE INDUSTRIALIZADA DE 1,5cm + REGULARIZAÇÃO DE BASE.
 - 3 PISO VINÍLICO EM MANTA HOMOGÊNEA, ESPESURA DE 2mm (REF. TARKETT, LINHA OPTIMA, COR REGE, MODELO COD. 234002) OU QUALIDADE IGUAL/SUPERIOR.
 - 4 PISO DE CONCRETO COM CONCRETO MOLDADO IN LOCO, USINADO, ARMADO, ESPESURA DE 10CM COM JUNTAS SERRADAS COM DISCO DIAMETRADO A CADA 3,00m + POLIMENTO MECÂNICO.
 - 5 PISO DE CONCRETO COM CONCRETO MOLDADO IN LOCO, USINADO, ARMADO, ESPESURA DE 10CM COM JUNTAS SERRADAS COM DISCO DIAMETRADO A CADA 3,00m.
 - 6 PISO INTERTRAVADO, COM BLOCO RETANGULAR DE 20X10CM, SIMPA, ESPESURA 6 CM ASSENTADO SOBRE AREIA E REALTADO COM AREIA - COR NATURAL.
 - 7 LAJE IMPERMEABILIZADA COM ARGAMASSA IMPERMEABILIZADA + MANTA ASFÁLTICA 4mm + CONTRAPISO.
 - 8 PISO A MANTER.
 - 9 PINTURA COM TINTA PARA PISO NA COR AZUL, REF. "CORAL, PINTA PISO AZUL" OU SIMILAR/EQUIVALENTE OU DE QUALIDADE SUPERIOR.

- PAREDES**
- 1 REVEST. BRANCO COM PLACA TIPO ESMALTADA EXTRA, 30X30 CM ASSENTADO SOBRE ARGAMASSA INDUSTRIALIZADA (REF. ELIANE, LINHA PISCA, MODELO BRANCO PISCA AC. SUPERFÍCIE ACETINADA, ESPESURA DE 7mm SIMILAR/EQUIVALENTE OU DE QUALIDADE IGUAL/SUPERIOR) INSTALADA ATÉ O FORRO.
 - 2 PINTURA COM TINTA LATEXACRÍLICA EM PAREDE, DUAS DEMÓS - COR BRANCO REF. CORAL "BRANCO GELÓ", SIMILAR/EQUIVALENTE OU DE QUALIDADE SUPERIOR. APLICADO SOBRE MASSA CORRIDA ACRÍLICA.
 - 3 PINTURA COM TINTA LATEXACRÍLICA EM PAREDE, DUAS DEMÓS - COR BRANCO REF. CORAL "BRANCO GELÓ" + VIGAS E FILARES COM ACABAMENTO EM PINTURA EM COR AZUL, REF. "CORAL AZUL SEGURANÇA", SIMILAR/EQUIVALENTE OU DE QUALIDADE SUPERIOR, APLICADO SOBRE MASSA CORRIDA ACRÍLICA.
 - 4 PINTURA COM TINTA ESMALTE SINTÉTICO ACABAMENTO FOSCO, DUAS DEMÓS COR BEGE REFERÊNCIA CORAL "PASSARO DO INVERNO" ATÉ 1,00m DE ALTURA + TINTA LATEXACRÍLICA EM PAREDE, DUAS DEMÓS COR BRANCO, ACIMA DE 1,00m DE ALTURA - COR BRANCO REF. CORAL "BRANCO GELÓ", SIMILAR/EQUIVALENTE OU DE QUALIDADE SUPERIOR, APLICADO SOBRE MASSA CORRIDA ACRÍLICA.

- TETO / FORRO**
- 1 FORRO EM GESSO ACABAMENTO TIPO LISO E FABRICADO, PINTADO COM TINTA LATEX, DUAS DEMÓS - COR BRANCO REF. CORAL "BRANCO NEVE", OU SIMILAR/EQUIVALENTE OU DE QUALIDADE SUPERIOR.
 - 2 PINTURA COM TINTA LATEXACRÍLICA EM LAJE, DUAS DEMÓS - COR BRANCO REF. CORAL "BRANCO NEVE", SIMILAR/EQUIVALENTE OU DE QUALIDADE SUPERIOR.
 - 3 ESTRUTURA METÁLICA + PINTURA EM TINTA ESMALTE SINTÉTICO ACETINADO NA COR AZUL, REF. "CORAL CORALIT AZUL SEGURANÇA" OU SIMILAR/EQUIVALENTE OU DE QUALIDADE SUPERIOR.

- RODAPE**
- 1 RODAPÊ DE 7CM DE ALTURA COM PLACA TIPO PORCELANATO 75X30CM (REF. ELIANE, LINHA MURAL, MODELO MARFIM AC. SUPERFÍCIE ACETINADA, INDUSTRIALIZADA DE 1,5cm).
 - 2 RODAPÊ DE POLIESTIRENO COM 7CM DE ALTURA NA COR BRANCA, SEM FRISO.

- COBERTURA**
- 1 TELHA GALVALUME GALVANIZADO SANDUICHE E=10MM, COM REVESTIMENTO EM POLIURETANO, PARTE SUPERIOR TRAPEZOIDAL, INFERIOR PLANO COM FOLHA DE 1,50m.
 - 2 CALHA METÁLICA (VERIFICAR DIMENSIONAMENTO E ESPECIFICAÇÃO TÉCNICA NO PROJETO DE ÁGUAS PLUVIAIS).
 - 3 RUIFO CONTRA-RUFO METÁLICO.
 - 4 CUMEIRA METÁLICA.
 - 5 LAJE EXISTENTE A MANTER, PREVER IMPERMEABILIZAÇÃO.
 - 6 TELHA EXISTENTE A MANTER.
 - 7 LAJE IMPERMEABILIZADA COM ARGAMASSA IMPERMEABILIZADA + MANTA ASFÁLTICA 4mm + CONTRAPISO.

- DIVERSOS**
- PAREDE EXISTENTE A MANTER
 - PAREDE EM ALVENARIA
 - PILAR DE CONCRETO
 - FECHAMENTO COM GRADIL ELETROFUNDIDO
 - ÁRVORE A SER REMOVIDA
 - INDICAÇÃO DE CORTES A (N° DO DESENHO) E B (N° DA FOLHA)
 - INDICAÇÃO DE ELEVATIONS A (N° DO DESENHO) E B (N° DA FOLHA)
 - INDICAÇÃO DE DIREITO
 - INDICAÇÃO DE ESCADARIAS (PORTAS E JANELAS)

- ELEMENTOS ADICIONAIS**
- FAIXA PROTETORA EM VINIL DE ALTO IMPACTO PARA PAREDES NA COR BEGE, ALTURA DE 40CM, INSTALADA DE 60 A 100CM DO PISO ACABADO, COR BRANCO, REFERÊNCIA CORAL CATALÃO, SIMILAR/EQUIVALENTE OU DE QUALIDADE SUPERIOR.

- PAISAGISMO**
- ÁRVORE EXISTENTE
 - FORRAÇÃO "GRAMA ESMERALDA" (Zizânia Alpinus)

TABELA DE PORTAS

Pa	LARG.	ALT.	TIPO
Pa	-	-	PORTA EXISTENTE A MANTER, PREVER PINTURA AZUL.
Pa04	80	210	PORTA DE MADEIRA, 1 FOLHA SIMPLES DE ABRIR, VER COMPONENTE FDE, PREVER PINTURA AZUL.
Pa05	80	210	PORTA DE MADEIRA, 1 FOLHA SIMPLES DE ABRIR + BARRA-VISOR, PREVER PINTURA AZUL.
Pa06	90	235	PORTA DE FERRO, 1 FOLHA SIMPLES DE ABRIR, PREVER PINTURA AZUL.
Pa08	345	230	PORTA EM GRADIL, 1 FOLHA DUPLA DE ABRIR, VER COMPONENTE FDE, PREVER PINTURA AZUL.

TABELA DE JANELAS

Ja	LARG.	ALT.	PEIT.	TIPO
Ja	-	-	-	JANELA EXISTENTE, PREVER PINTURA AZUL.
JF-03	90	150	108	JANELA BASCULANTE ACOPLADA (3 MÓDULOS) VER COMPONENTE FDE, PREVER PINTURA AZUL.
JF-06	180	150	108	JANELA BASCULANTE ACOPLADA (2 MÓDULOS) VER COMPONENTE FDE, PREVER PINTURA AZUL.
JF-15	180	35	223	JANELA BASCULANTE VENTILAÇÃO CRUZADA, VER COMPONENTE FDE, PREVER PINTURA AZUL.

QUADRO DE ÁREAS

TERRENO	ÁREA
PAVIMENTO SUPERIOR	1718,40 m ²
ÁREA TOTAL	1773,36 m²

- NOTAS GERAIS:**
1. TODAS AS MEDIDAS DEVERÃO SER CONFIRMADAS NA OBRA.
 2. O PROJETO DESTE ACORDO COM AS NORMAS E LEGISLAÇÃO RELATIVAS A SER RIGOROSAS, ACESSIBILIDADE A EDIFICAÇÕES MOBILIÁRIO, ESPAÇOS E EQUIPAMENTOS ÚRSBROS, NBR 15020/2005 - ELABORAÇÃO DE PROJETOS DE EDIFICAÇÕES DE ARQUITETURA E INTERIORES - REPRESENTAÇÃO DE PROJETOS DE ARQUITETURA.
 3. O DIMENSIONAMENTO DE CALHAS, RUIFOS E FOLHAS DEVERÁ SER CONFERIDO Juntamente COM O PROJETO DE ÁGUAS PLUVIAIS.
 4. VER PROJETOS ESPECÍFICOS DE ESTRUTURA E INSTALAÇÕES DE ELÉTRICA (ILUMINAÇÃO, TOMADAS E ALIMENTADORES), HIDRÁULICA (ÁGUA FRIA, RESQTO E ALIMENTADORES) E PREVENÇÃO DE INCÊNDIO.
 5. MEDIDAS DE PROJETO EM METROS.
 6. AS DIMENSÕES DOS EQUIPOS DEBEM SER CONFIRMADAS IN LOCO, INCLUSIVE PE DIREITO E NÍVEIS.

VERSÃO	DATA	DES.	VER.	I.M.	M.L.	EMISSÃO INICIAL	DESCRIÇÃO
00	12/2023	F.M./L.P.		I.M.	M.L.		

RESPONSÁVEL TÉCNICO:

COORDENADOR ARQUITETURA: Arq. to Marlon Vinícius Lima CAU: A96639-8

COORDENADOR ENGENHARIA: Eng. Samuel Isaque P. Ferreira CREA: 5070546180

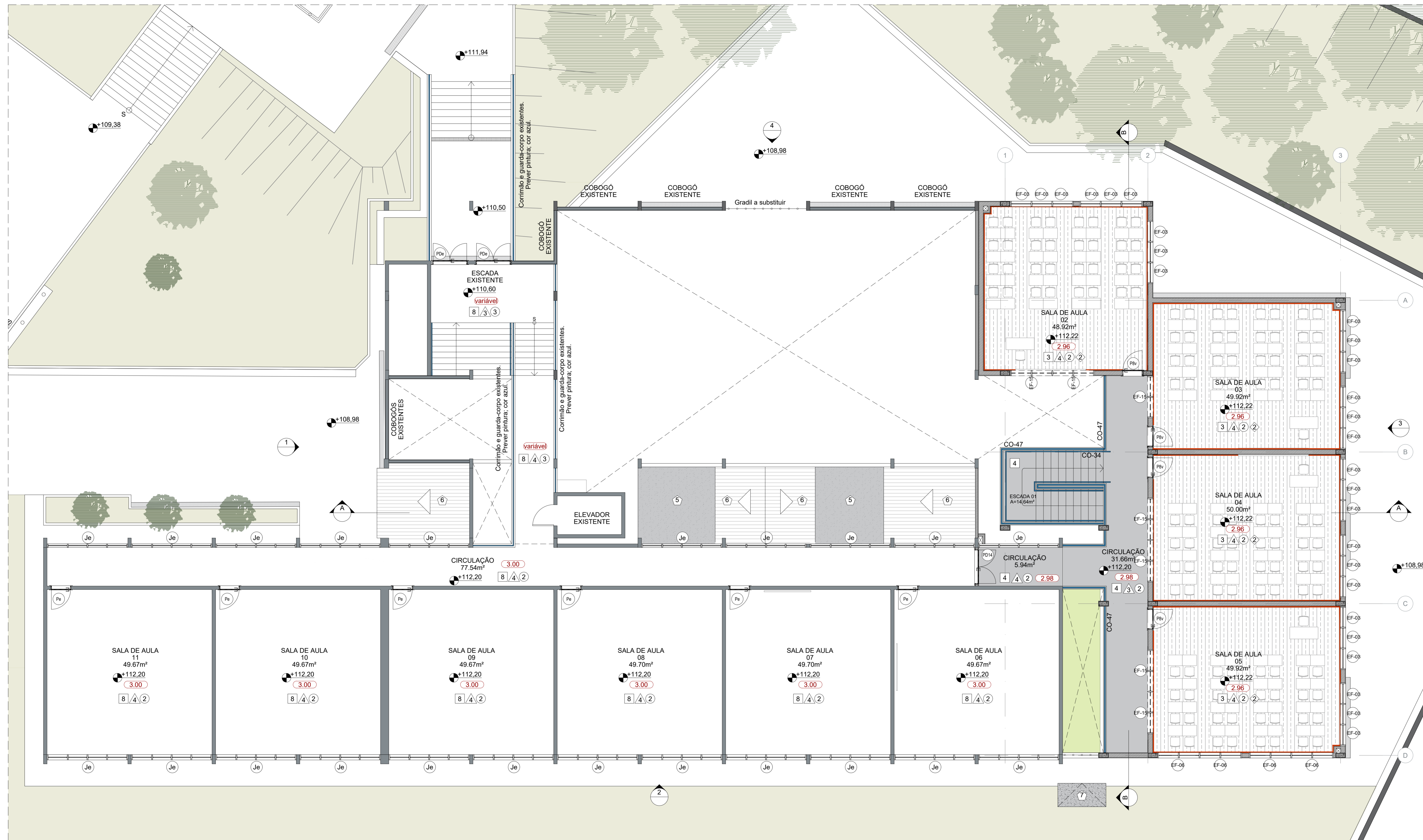
RESPONSÁVEL PELO PROJETO: Arq. to Marlon Vinícius Lima CAU: A96639-8

INPLENITUS
 Projetos, Gerenciamento e Fiscalização de Obras Ltda.
 End.: Av. das Nações Unidas, 12.399 - 31A - Brooklin Novo - SP
 Fone +55 11 3739 - 4659
 E-mail: inplenitus@inplenitus.com.br
 Site: www.inplenitus.com.br



CLIENTE	PREFEITURA MUNICIPAL DE CAJAMAR	ESCALA	1:75	DATA	12/2023
OBJETO	REFORMA E AMPLIAÇÃO DA ETEC GINO REZAGHI	VERSÃO	00	FORMATO	A1 ESP.
ENDEREÇO	AVENIDA ARUJÁ, 175, CAJAMAR-SP	DISCIPLINA	ARQ	FOLHA Nº	06 / 10
TÍTULO	PROJETO BÁSICO	DESCRIÇÃO	PLANTA PAV SUPERIOR - COTAS		

01 PLANTA PAV. SUPERIOR - COTAS
Escala: 1:75



01 PLANTA PAV. SUPERIOR - ACABAMENTOS
Escala: 1:75

LEGENDA DE ACABAMENTOS

- PISO**
- 1 REVEST. PARA PISO EM PORCELANATO 60X60 CM (REF. ELIANE, LINHA MUNARI, MODELO BRANCO AC, SUPERFÍCIE ACETINADA, ESPESURA DE 8,5MM) OU DE QUALIDADE IGUAL/SUPERIOR - JUNTA DE ASSENTAM. DE 3MM + ASSENTAM. COM ARGAMASSA COLANTE INDUSTRIALIZADA DE 1,5CM + REGULARIZAÇÃO DE BASE.
 - 2 REVEST. PARA PISO EM PORCELANATO 100X100 CM (REF. ELIANE, LINHA MUNARI, MODELO MARFIM AC, SUPERFÍCIE ACETINADA, ESPESURA DE 8,5MM) OU DE QUALIDADE IGUAL/SUPERIOR - JUNTA DE ASSENTAM. DE 3MM + ASSENTAM. COM ARGAMASSA COLANTE INDUSTRIALIZADA DE 1,5CM + REGULARIZAÇÃO DE BASE.
 - 3 PISO VINÍLICO EM MANTA HOMOGENEA, ESPESURA DE 2MM (REF. TARGETT, LINHA OPTIMA, COR REGE, MODELO COD. 234002) OU QUALIDADE IGUAL/SUPERIOR.
 - 4 PISO DE CONCRETO COM CONCRETO MOLDADO IN LOCO, USINADO, ARMADO, ESPESURA DE 10CM COM JUNTAS SERRADAS COM DISCO DIAMETRADO A CADA 3,00M + POLIMENTO MECANICO.
 - 5 PISO DE CONCRETO COM CONCRETO MOLDADO IN LOCO, USINADO, ARMADO, ESPESURA DE 10CM COM JUNTAS SERRADAS COM DISCO DIAMETRADO A CADA 3,00M.
 - 6 PISO INTERTRAVADO, COM BLOCO RETANGULAR DE 20X10CM, SIMPA, ESPESURA 6 CM ASSENTADO SOBRE AREIA E REALTADO COM AREIA - COR NATURAL.
 - 7 LAJE IMPERMEABILIZADA COM ARGAMASSA IMPERMEABILIZADA + MANTA ASFALTICA 4MM + CONTRAPISO.
 - 8 PISO A MANTER.
 - 9 PINTURA COM TINTA PARA PISO NA COR AZUL, REF. "CORAL, PINTA PISO AZUL" OU SIMILAR/EQUIVALENTE OU DE QUALIDADE SUPERIOR.

- PAREDES**
- 1 REVEST. EM BRANCO COM PLACAS TIPO ESMALTADA EXTRA, 30X30 CM, ASSENTADO SOBRE ARGAMASSA INDUSTRIALIZADA (REF. ELIANE, LINHA PISCINA, MODELO BRANCO PISCINA AC, SUPERFÍCIE ACETINADA, ESPESURA DE 7MM SIMILAR/EQUIVALENTE OU DE QUALIDADE IGUAL/SUPERIOR) INSTALADA ATÉ O FORRO.
 - 2 PINTURA COM TINTA LATEX/ACRILICA EM PAREDES, DUAS DEMÃOIS - COR BRANCO (REF. CORAL "BRANCO GELÓ", SIMILAR/EQUIVALENTE OU DE QUALIDADE SUPERIOR) APLICADO SOBRE MASSA CORRIDA ACRILICA.
 - 3 PINTURA COM TINTA LATEX/ACRILICA EM PAREDES, DUAS DEMÃOIS - COR BRANCO (REF. CORAL "BRANCO GELÓ" + VÍDEO E FIBRES COM ACABAMENTO EM PINTURA EM COR AZUL, REF. "CORAL AZUL SEGURANÇA" SIMILAR/EQUIVALENTE OU DE QUALIDADE SUPERIOR, APLICADO SOBRE MASSA CORRIDA ACRILICA.
 - 4 PINTURA COM TINTA ESMALTE SINTÉTICO ACABAMENTO FOSCO, DUAS DEMÃOIS COR REGE REFERÊNCIA CORAL "PASSARO DO INVENIR" ATÉ 1,00M DE ALTURA + TINTA LATEX/ACRILICA EM PAREDES, DUAS DEMÃOIS (COR BRANCO), ACIMA DO 1,00M DE ALTURA - COR BRANCO (REF. CORAL "BRANCO GELÓ", SIMILAR/EQUIVALENTE OU DE QUALIDADE SUPERIOR) APLICADO SOBRE MASSA CORRIDA ACRILICA.

- TETO / FORRO**
- 1 ESCUDO EM GESSO ACABAMENTO TIPO LISO E FABRICAÇÃO, PINTADO COM TINTA LATEX, DUAS DEMÃOIS - COR BRANCO (REF. CORAL "BRANCO NEVE" OU SIMILAR/EQUIVALENTE OU DE QUALIDADE SUPERIOR).
 - 2 PINTURA COM TINTA LATEX/ACRILICA EM LAJES, DUAS DEMÃOIS - COR BRANCO (REF. CORAL "BRANCO NEVE", SIMILAR/EQUIVALENTE OU DE QUALIDADE SUPERIOR).
 - 3 ESTRUTURA METÁLICA + PINTURA EM TINTA ESMALTE SINTÉTICO ACETINADO NA COR AZUL, REF. "CORAL CORALUT AZUL SEGURANÇA" OU SIMILAR/EQUIVALENTE DE QUALIDADE SUPERIOR.

- RODAPE**
- 1 RODAPÉ DE 7CM DE ALTURA COM PLACAS TIPO PORCELANATO 70X30 CM (REF. ELIANE, LINHA MUNARI, MODELO MARFIM AC, SUPERFÍCIE ACETINADA, INDUSTRIALIZADA DE 1,5MM).
 - 2 RODAPÉ DE POLIESTIRENO COM 7CM DE ALTURA NA COR BRANCA, SEM FRISO.

- COBERTURA**
- 1 TELHA GALVALUME GALVANIZADO SANDUICHE E=10MM, COM REVESTIMENTO EM POLIURETANO, PARTE SUPERIOR TRAPEZOIDAL, INFERIOR PLANO COM REVESTIMENTO EM POLIURETANO, INCLINAÇÃO DE 12% PARA O LESTE.
 - 2 CALHA METÁLICA (VERIFICAR DIMENSIONAMENTO E ESPECIFICAÇÃO TÉCNICA NO PROJETO DE ÁGUAS PLUVIAIS).
 - 3 RUIFO CONTRA-RUFO METÁLICO.
 - 4 CUMEIRA METÁLICA.
 - 5 LAJE EXISTENTE A MANTER, PREVER IMPERMEABILIZAÇÃO.
 - 6 TELHA EXISTENTE A MANTER.
 - 7 LAJE IMPERMEABILIZADA COM ARGAMASSA IMPERMEABILIZADA + MANTA ASFALTICA 4MM + CONTRAPISO.

- DIVERSOS**
- PAREDE EXISTENTE A MANTER
 - PAREDE EM ALVENARIA
 - FLAR DE CONCRETO
 - FECHAMENTO COM GRADIL ELETROFUNDIDO
 - ÁRVORE A SER REMOVIDA
 - INDICAÇÃO DE DE DIREITO
 - INDICAÇÃO DE ESQUADRIAS (PORTAS E JANELAS)
 - INDICAÇÃO DE CORTES: A (Nº DO DESENHO) E (Nº DA FOLHA)
 - INDICAÇÃO DE ELEVATIONS: A (Nº DO DESENHO) E (Nº DA FOLHA)

- ELEMENTOS ADICIONAIS**
- FAIXA PROTETORA EM VINIL DE ALTO IMPACTO PARA PAREDES NA COR REGE, ALTURA DE 40CM, INSTALADA DE 60 A 100CM DO PISO ACABADO, COR BRANCO, REFERÊNCIA CORRAL CATALÃO, SIMILAR/EQUIVALENTE OU DE QUALIDADE SUPERIOR.

- PAISAGISMO**
- ÁRVORE EXISTENTE
 - FORRAÇÃO "GRAMA ESMERALDA" (Zizânia latifolia)

TABELA DE PORTAS

TIPO	LARG.	ALT.	TIPO
Pe	-	-	PORTA EXISTENTE A MANTER, PREVER PINTURA AZUL.
Pe04	80	210	PORTA DE MADEIRA, 1 FOLHA SIMPLES DE ABRIR, VER COMPONENTE FDE, PREVER PINTURA AZUL.
Pb0	80	210	PORTA DE MADEIRA, 1 FOLHA SIMPLES DE ABRIR - BARRA-VISOR, PREVER PINTURA AZUL.
Pb	90	235	PORTA DE FERRO, 1 FOLHA SIMPLES DE ABRIR, PREVER PINTURA AZUL.
PT-38	345	230	PORTA EM GRADIL, 1 FOLHA DUPLA DE ABRIR, VER COMPONENTE FDE, PREVER PINTURA AZUL.

TABELA DE JANELAS

TIPO	LARG.	ALT.	PEIT.	TIPO
Ja	-	-	-	JANELA EXISTENTE, PREVER PINTURA AZUL.
EF-03	90	150	108	JANELA BASCULANTE ACOPLADA (3 MÓDULOS) VER COMPONENTE FDE, PREVER PINTURA AZUL.
EF-06	180	150	108	JANELA BASCULANTE ACOPLADA (2 MÓDULOS) VER COMPONENTE FDE, PREVER PINTURA AZUL.
EF-15	180	35	223	JANELA BASCULANTE VENTILAÇÃO CRUZADA, VER COMPONENTE FDE, PREVER PINTURA AZUL.

QUADRO DE ÁREAS

TÉRREO	ÁREA TOTAL
PAVIMENTO SUPERIOR	718,40 m ²
ÁREA TOTAL	1773,36 m²

NOTAS GERAIS:

1. TODAS AS MEDIDAS DEVERÃO SER CONFIRMADAS NA OBRA.
2. O PROJETO DE ACABAMENTO COM AS NORMAS E ESPECIFICAÇÕES RELATIVAS A SER REMOVIDO, ACESSIBILIDADE A EDIFICAÇÕES MOBILIÁRIO, ESPAÇOS E EQUIPAMENTOS ÚRSBANS, NBR 15052-100.
3. ELABORAÇÃO DE PROJETOS DE EDIFICAÇÕES DE ARQUITETURA E INTERIORES - REPRESENTAÇÃO DE PROJETOS DE ARQUITETURA.
4. O COMBENAMENTO DE CALHAS, RUIFOS E APANHADORES SER CONFERIDO ANTERIORMENTE COM O PROJETO DE ÁGUAS PLUVIAIS.
5. VER PROJETOS ESPECÍFICOS DE ESTRUTURA E INSTALAÇÕES DE ELÉTRICA (ILUMINAÇÃO, TOMADAS E ALIMENTADORES), HIDRÁULICA (ÁGUA FRIA, REGE, ESGOTO E ALIMENTADORES) E PREVENÇÃO DE INCÊNDIO A RESPEITO.
6. MEDIDAS DE PROJETO EM METROS.
7. AS DIMENSÕES DO EDIFÍCIO DEBEM SER CONFIRMADAS IN LOCO, INCLUSIVE PE DIREITO E NÍVELS.

VERSÃO	DATA	DES.	VER.	F.M./L.P.	I.M.	M.L.	EMISSÃO INICIAL
00	12/2023						

RESPONSÁVEL TÉCNICO:

COORDENADOR ARQUITETURA: *Marlon*
Arq.º Marlon Vinícius Lima
CAU: A96639-8

COORDENADOR ENGENHARIA: *Samuel*
Eng.º Samuel Isaque P. Ferreira
CREA: 5070546180

RESPONSÁVEL PELA PROPOSTA: *Marlon*
Arq.º Marlon Vinícius Lima
CAU: A96639-8

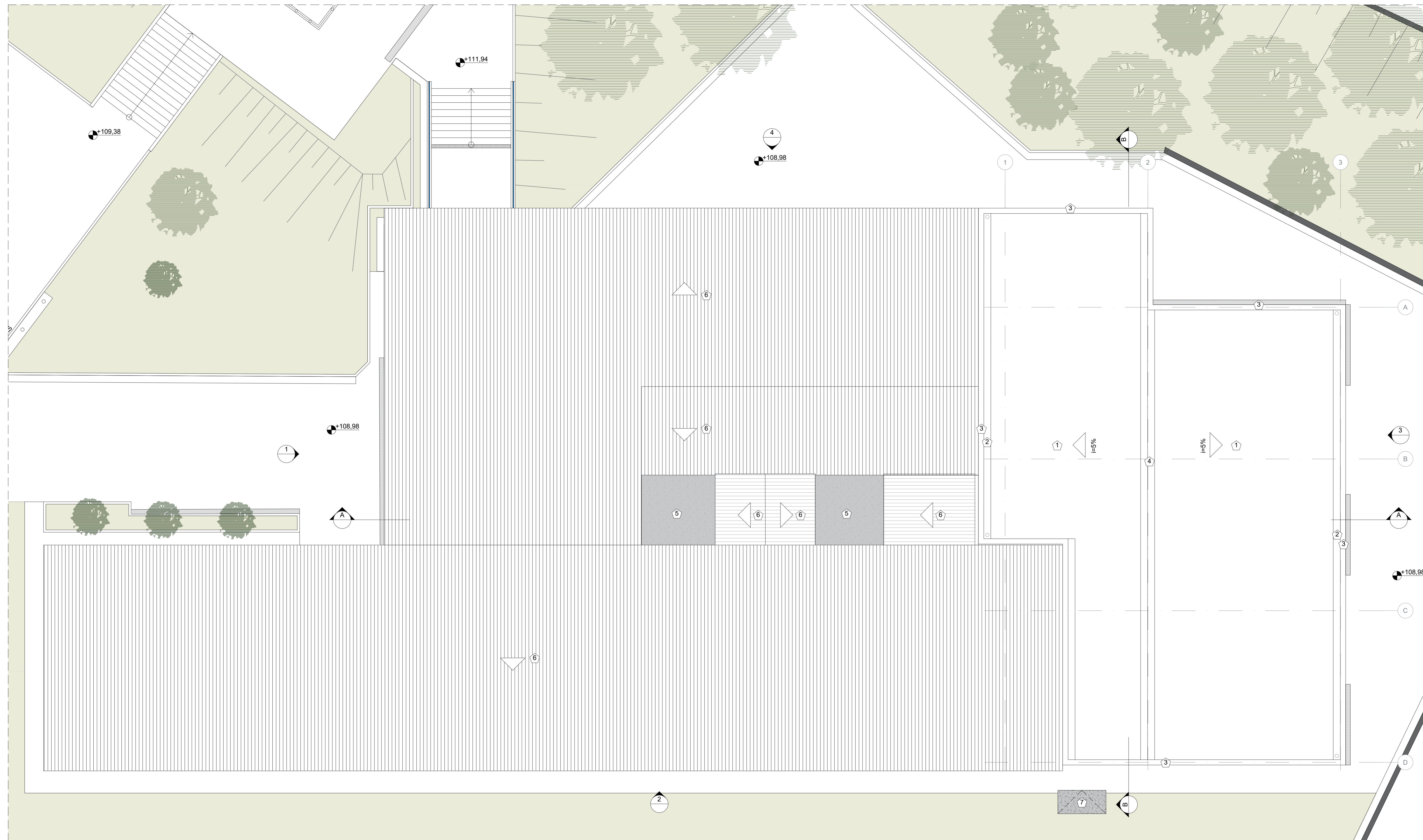
CONTRATAÇÃO:

INPLENITUS
Projetos, Gerenciamento e Fiscalização de Obras Ltda.

End.: Av. das Nações Unidas, 12.399 - 31A - Brooklin Novo - SP
Fone +55 11 3739 - 4659
E-mail: inplenitus@inplenitus.com.br
Site: www.inplenitus.com.br



CLIENTE	ESCALA	DATA
PREFEITURA MUNICIPAL DE CAJAMAR	1:75	12/2023
OBJETO	VERSÃO	FORMATO
REFORMA E AMPLIAÇÃO DA ETEC GINO REZAGHI	00	A1 ESP.
ENDEREÇO	DISCIPLINA	FOLHA Nº
AVENIDA ARUJÁ, 175, CAJAMAR-SP	ARQ	07 / 10
TÍTULO	DESCRIÇÃO	
PROJETO BÁSICO	PLANTA PAV SUPERIOR - ACABAMENTOS	



LEGENDA DE ACABAMENTOS

- PISO**
- 1 REVEST. PARA PISO EM PORCELANATO 60X60 CM (REF. ELIANE, LINHA MURAL, MODELO BRANCO AC. SUPERFICIE ACETINADA, ESPESURA DE 8,5mm) OU DE QUALIDADE IGUAL/SUPERIOR; JUNTA DE ASSENTAM. DE 3mm + ASSENTAM. COM ARGAMASSA COLANTE INDUSTRIALIZADA DE 1,5cm + REGULARIZAÇÃO DE BASE.
 - 2 REVEST. PARA PISO EM PORCELANATO 100X100 CM (REF. ELIANE, LINHA MURAL, MODELO MARFIM AC. SUPERFICIE ACETINADA, ESPESURA DE 8,5mm) OU DE QUALIDADE IGUAL/SUPERIOR; JUNTA DE ASSENTAM. DE 3mm + ASSENTAM. COM ARGAMASSA COLANTE INDUSTRIALIZADA DE 1,5cm + REGULARIZAÇÃO DE BASE.
 - 3 PISO VINÍLICO EM MANTA HOMOGENEA, ESPESURA DE 2mm (REF. TARGETT, LINHA OPTIMA, COR REGE, MODELO COD. 232062) OU QUALIDADE IGUAL/SUPERIOR.
 - 4 PISO DE CONCRETO COM CONCRETO MOLDADO IN LOCO, USINADO, ARMADO, ESPESURA DE 10CM COM JUNTAS SERRADAS COM DISCO DIAMETRANTE A CADA 5,0M.
 - 5 PISO DE CONCRETO COM CONCRETO MOLDADO IN LOCO, USINADO, ARMADO, ESPESURA DE 10CM COM JUNTAS SERRADAS COM DISCO DIAMETRANTE A CADA 5,0M.
 - 6 PISO INTERTRAVADO, COM BLOCO RETANGULAR DE 20X10CM, SIMPA, ESPESURA 6 CM ASSENTADO SOBRE AREIA E REALTADO COM AREIA - COR NATURAL.
 - 7 LAJE IMPERMEABILIZADA COM ARGAMASSA IMPERMEABILIZADA + MANTA ASFÁLTICA 4mm + CONTRAPISO.
 - 8 PISO A MANTER.
 - 9 PINTURA COM TINTA PARA PISO NA COR AZUL, REF. "CORAL, PINTA PISO AZUL" OU SIMILAR/EQUIVALENTE OU DE QUALIDADE SUPERIOR.

- PAREDES**
- 1 REVEST. ORÇANADO COM PLACAS TIPO ESMALTADE EXTRA, 30X30 CM, ASSENTADO SOBRE ARGAMASSA INDUSTRIALIZADA (REF. ELIANE, LINHA PISCINA, MODELO BRANCO PISCINA AC. SUPERFICIE ACETINADA, ESPESURA DE 7mm) SIMILAR/EQUIVALENTE OU DE QUALIDADE IGUAL/SUPERIOR INSTALADA ATÉ O FORRO.
 - 2 PINTURA COM TINTA LATEX/ACRÍLICA EM PAREDE, DUAS DEMÓS - COR BRANCO REF. CORAL "BRANCO GEL", SIMILAR/EQUIVALENTE OU DE QUALIDADE SUPERIOR.
 - 3 PINTURA COM TINTA LATEX/ACRÍLICA EM PAREDE, DUAS DEMÓS - COR BRANCO REF. CORAL "BRANCO GEL" + VÍAS E FIBRAS COM ACABAMENTO EM PINTURA EM COR AZUL, REF. "CORAL AZUL SEGURANÇA" SIMILAR/EQUIVALENTE OU DE QUALIDADE SUPERIOR, APLICADO SOBRE MASSA CORRIDA ACRÍLICA.
 - 4 PINTURA COM TINTA ESMALTE SINTÉTICO ACABAMENTO FOSCO, DUAS DEMÓS COR BEGE REFERÊNCIA CORAL "PASSARO DO INVERNO" ATÉ 1,00M DE ALTURA + TINTA LATEX/ACRÍLICA EM PAREDES, DUAS DEMÓS (COR BRANCO, ACMA DO 1,00M DE ALTURA - COR BRANCO REF. CORAL "BRANCO GEL", SIMILAR/EQUIVALENTE OU DE QUALIDADE SUPERIOR, APLICADO SOBRE MASSA CORRIDA ACRÍLICA.

- TETO / FORRO**
- 1 SOBRE O EM GESSO ACABAMENTO TIPO LISO E FABRICADO, PINTADO COM TINTA LATEX, DUAS DEMÓS - COR BRANCO REF. CORAL "BRANCO NEVE", OU SIMILAR/EQUIVALENTE OU DE QUALIDADE SUPERIOR.
 - 2 PINTURA COM TINTA LATEX/ACRÍLICA EM LAJE, DUAS DEMÓS - COR BRANCO REF. CORAL "BRANCO NEVE", SIMILAR/EQUIVALENTE OU DE QUALIDADE SUPERIOR.
 - 3 ESTRUTURA METÁLICA + PINTURA EM TINTA ESMALTE SINTÉTICO ACETINADO NA COR AZUL; REF. "CORAL CORALIT AZUL SEGURANÇA" OU SIMILAR/EQUIVALENTE OU DE QUALIDADE SUPERIOR.

- RODAPE**
- 1 RODAPÊ DE 7CM DE ALTURA COM PLACAS TIPO PORCELANATO 75X30CM (REF. ELIANE, LINHA MURAL, MODELO MARFIM AC. SUPERFICIE ACETINADA, INDUSTRIALIZADA DE 1,5CM) OU DE QUALIDADE IGUAL/SUPERIOR + JUNTA DE ASSENTAMENTO EPÓXI DE 3mm + ASSENTAMENTO COM ARGAMASSA COLANTE.
 - 2 RODAPÊ DE POLIESTIRENO COM 7CM DE ALTURA NA COR BRANCA, SEM FRISO.

- COBERTURA**
- 1 TELHA GALVALUME GALVANIZADO SANDUICHE E-150MM, COM REVESTIMENTO EM POLIURETANO, PARTE SUPERIOR TRAPEZOIDAL, INFERIOR PLANO COM PINTURA EM FASES PARALELAS TIVADO SOBRE ESTRUTURA METÁLICA.
 - 2 CALHA METÁLICA (VERIFICAR DIMENSIONAMENTO E ESPECIFICAÇÃO TÉCNICA NO PROJETO DE ÁGUAS PLUVIAIS).
 - 3 RUIFO CONTRA-RUFO METÁLICO.
 - 4 CUMEIRA METÁLICA.
 - 5 LAJE EXISTENTE A MANTER. PREVER IMPERMEABILIZAÇÃO.
 - 6 TELHA EXISTENTE A MANTER.
 - 7 LAJE IMPERMEABILIZADA COM ARGAMASSA IMPERMEABILIZADA + MANTA ASFÁLTICA 4mm + CONTRAPISO.

- DIVERSOS**
- PAREDE EXISTENTE A MANTER
 - PAREDE EM ALVENARIA
 - FLAR DE CONCRETO
 - FECHAMENTO COM GRAUOL ELETROFUNDIDO
 - ÁRVORE A SER REMOVIDA
 - INDICAÇÃO DE FÉ DIREITO
 - INDICAÇÃO DE ESQUADRIAS (PORTAS E JANELAS)
 - INDICAÇÃO DE CORTES: A (Nº DO DESENHO) E B (Nº DA FOLHA)
 - INDICAÇÃO DE ELEVACIONES: A (Nº DO DESENHO) E B (Nº DA FOLHA)

- ELEMENTOS ADICIONAIS**
- FAIXA PROTETORA EM VINIL DE ALTO IMPACTO PARA PAREDES NA COR BEGE, ALTURA DE 40CM, INSTALADA DE 60 A 100CM DO PISO ACABADO, COR BRANCO, REFERÊNCIA CORRAL GATILHO, SIMILAR/EQUIVALENTE OU DE QUALIDADE SUPERIOR.

- PAISAGISMO**
- ÁRVORE EXISTENTE
 - FORRAÇÃO "GRAMA EMERALDA" (Zizania latifolia)

TABELA DE PORTAS

	LARG.	ALT.	TIPO
Pp	-	-	PORTA EXISTENTE A MANTER. PREVER PINTURA AZUL.
Pp4	-	-	PORTA EXISTENTE A MANTER. PREVER PINTURA AZUL.
PM-04	80	210	PORTA DE MADEIRA, 1 FOLHA SIMPLES DE ABRIR, VER COMPONENTE FDE. PREVER PINTURA AZUL.
Pbv	80	210	PORTA DE MADEIRA, 1 FOLHA SIMPLES DE ABRIR + BARRA-VISOR. PREVER PINTURA AZUL.
PIB	90	235	PORTA DE FERRO, 1 FOLHA SIMPLES DE ABRIR, PREVER PINTURA AZUL.
PI-38	345	230	PORTA EM GRAUOL, 1 FOLHA DUPLA DE ABRIR, VER COMPONENTE FDE. PREVER PINTURA AZUL.

TABELA DE JANELAS

	LARG.	ALT.	PEIT.	TIPO
Jx	-	-	-	JANELA EXISTENTE, PREVER PINTURA AZUL.
EF-03	90	150	108	JANELA BASCULANTE ACOPLADA (3 MÓDULOS) VER COMPONENTE FDE. PREVER PINTURA AZUL.
EF-06	180	150	108	JANELA BASCULANTE ACOPLADA (2 MÓDULOS) VER COMPONENTE FDE. PREVER PINTURA AZUL.
EF-15	180	35	223	JANELA BASCULANTE VENTILAÇÃO CRUZADA, VER COMPONENTE FDE. PREVER PINTURA AZUL.

QUADRO DE ÁREAS

	ÁREA	UNIT.
TÉRREO	1054,96	m ²
PAVIMENTO SUPERIOR	718,40	m ²
ÁREA TOTAL	1773,36	m²

- NOTAS GERAIS:**
1. TODAS AS MEDIDAS DEVERÃO SER CONFIRMADAS NA OBRA.
 2. O PROJETO DESTE ACORDO COM AS NORMAS E LEGISLAÇÃO RELATIVAS À SEGURANÇA, ACESSIBILIDADE A EDIFICAÇÕES, MOBILIÁRIO, ESPAÇOS E EQUIPAMENTOS URBANOS, NBR 13032/09, ELABORAÇÃO DE PROJETOS DE EDIFICAÇÕES DE ARQUITETURA E BARRIÉRIAS - REPRESENTAÇÃO DE PROJETOS DE ARQUITETURA.
 3. DIMENSIONAMENTO DE CALHAS, RUIFOS E APARTELOS DE DRENAGEM DEVE SER CONFIRMADO ANTES DO INÍCIO DO PROJETO DE ÁGUAS PLUVIAIS.
 4. VER PROJETOS ESPECÍFICOS DE ESTRUTURA E INSTALAÇÕES DE ELÉTRICA (ILUMINAÇÃO, TOMADAS E ALIMENTADORES), HIDRÁULICA (ÁGUA FRIA, RESQTO E ALIMENTADORES) E PREVISÃO E COMBATE A INCÊNDIO.
 5. MEDIDAS DE PROJETO EM METROS.
 6. AS DIMENSÕES DO SUPRÓS DEBEM SER CONFIRMADAS IN LOCO, INCLUSIVE FÉ DIREITO E VÍAS.

VERSÃO	DATA	DES.	VER.	F.M./L.P.	I.M.	M.L.	EMISSÃO INICIAL
00	12/2023						DESCRIÇÃO

RESPONSÁVEL TÉCNICO:

COORDENADOR ARQUITETURA: Arq.º Marlon Vinícius Lima CAU: A96639-8

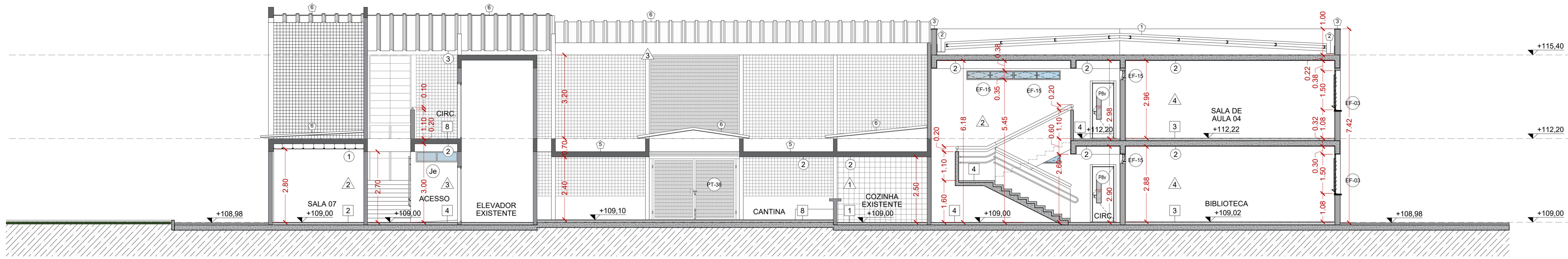
COORDENADOR ENGENHARIA: Eng.º Samuel Isaque P. Ferreira CREA: 5070546180

RESPONSÁVEL PELO PROJETO: Arq.º Marlon Vinícius Lima CAU: A96639-8

EMPRESA: **INPLENITUS**
 Projetos, Gerenciamento e Fiscalização de Obras Ltda.
 End.: Av. das Nações Unidas, 12.399 - 31A - Brooklin Novo - SP
 Fone +55 11 3739 - 4659
 E-mail: inplenitus@inplenitus.com.br
 Site: www.inplenitus.com.br

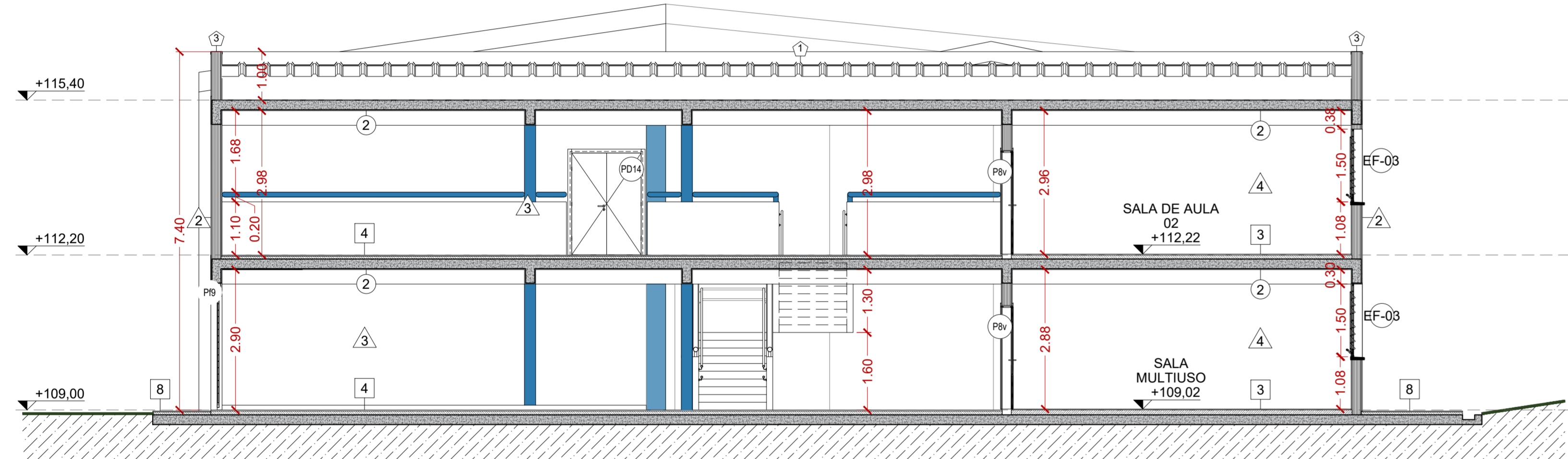
CLIENTE	ESCALA	DATA
PREFEITURA MUNICIPAL DE CAJAMAR	1:75	12/2023
OBJETO	VERSÃO	FORMATO
REFORMA E AMPLIAÇÃO DA ETEC GINO REZAGHI	00	A1 ESP.
ENDEREÇO	DISCIPLINA	FOLHA Nº
AVENIDA ARUJÁ, 175, CAJAMAR-SP	ARQ	08 / 10
TÍTULO	DESCRIÇÃO	
PROJETO BÁSICO	PLANTA DE COBERTURA	

01 PLANTA DE COBERTURA
 Escala: 1:75



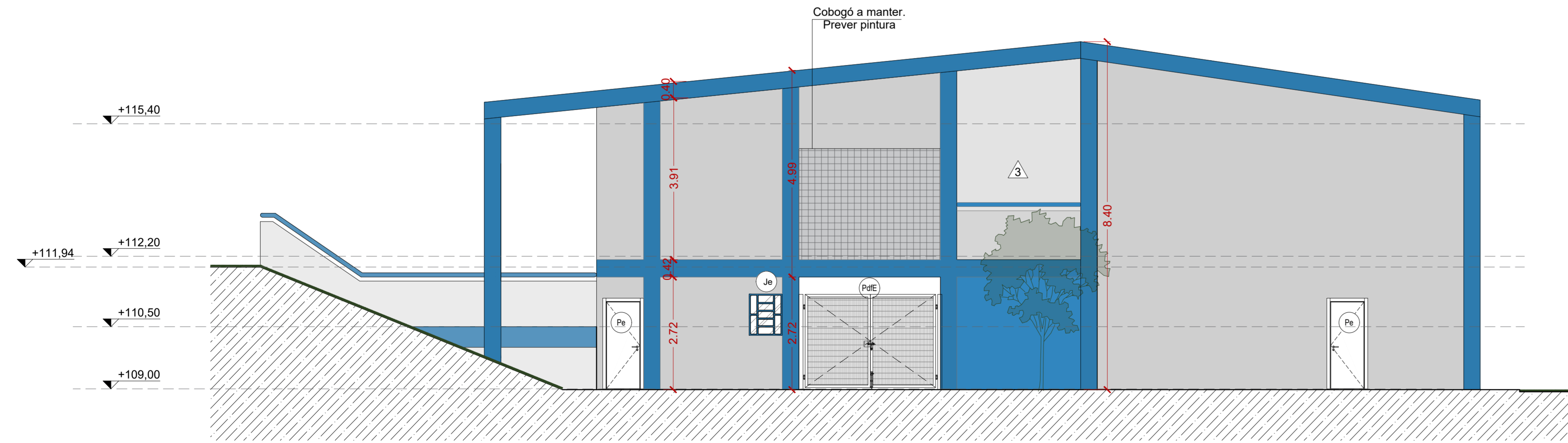
* VERIFICAR IN LOCO PÉ DIREITO E NÍVEIS DOS AMBIENTES

01 - CORTE AA
Escala: 1:75



* VERIFICAR IN LOCO PÉ DIREITO E NÍVEIS DOS AMBIENTES

02 - CORTE BB
Escala: 1:75



* VERIFICAR IN LOCO PÉ DIREITO E NÍVEIS DOS AMBIENTES

03 - ELEVACÃO 01
Escala: 1:75

LEGENDA DE ACABAMENTOS

- PISO**
- 1 REVEST. PARA PISO EM PORCELANATO 60X60 CM (REF. ELIANE, LINHA MARIANI, MODELO BRANCO AC. SUPERFÍCIE ACETINADA, ESPESURA DE 8,5mm) OU DE QUALIDADE IGUAL/SUPERIOR. JUNTA DE ASSENTAM. DE 3mm + ASSENTAM. COM ARGAMASSA COLANTE INDUSTRIALIZADA DE 1,5cm + REGULARIZAÇÃO DE BASE.
 - 2 REVEST. PARA PISO EM PORCELANATO 100X100 CM (REF. ELIANE, LINHA MARIANI, MODELO MARFIM AC. SUPERFÍCIE ACETINADA, ESPESURA DE 8,5mm) OU DE QUALIDADE IGUAL/SUPERIOR. JUNTA DE ASSENTAM. DE 3mm + ASSENTAM. COM ARGAMASSA COLANTE INDUSTRIALIZADA DE 1,5cm + REGULARIZAÇÃO DE BASE.
 - 3 PISO VINÍLICO EM MANTA HOMOGÊNEA, ESPESURA DE 2mm (REF. TARKETT, LINHA IQ OPTIMA, COR BEGE, MODELO COD. 234002) OU QUALIDADE IGUAL/SUPERIOR.
 - 4 PISO DE CONCRETO COM CONCRETO MOLDADO IN LOCO, USADO, ARMADO, ESPESURA DE 6CM COM JUNTAS SERRADAS COM DISCO DIAMANTADO A CADA 3,00m + POLIMENTO MECÂNICO.
 - 5 PISO DE CONCRETO COM CONCRETO MOLDADO IN LOCO, USADO, ARMADO, ESPESURA DE 6CM COM JUNTAS SERRADAS COM DISCO DIAMANTADO A CADA 3,00m.
 - 6 PISO INTERTRAVADO, COM BLOCO RETANGULAR DE 20X20CM, SIMPA, ESPESURA 6 CM, ASSENTADO SOBRE AREIA E REALTADO COM AREIA - COR NATURAL.
 - 7 LAJE IMPERMEABILIZADA COM ARGAMASSA IMPERMEABILIZADA - MANTA ASFÁLTICA 4mm + CONTRAPISO.
 - 8 PISO A MANTER.
 - 9 PINTURA COM TINTA PARA PISO NA COR AZUL, REF. "CORAL, PINTA PISO AZUL" OU SIMILAR/EQUIVALENTE OU DE QUALIDADE SUPERIOR.

- PAREDES**
- 1 REVEST. SOB RUADE COM PLACAS TIPO ESMALTADA EXTRA, 30X30 CM, ASSENTADO SOBRE ARGAMASSA INDUSTRIALIZADA (REF. ELIANE, LINHA PRISMA, MODELO BRANCO PRISMA AC. SUPERFÍCIE ACETINADA, ESPESURA DE 7mm SIMILAR/EQUIVALENTE OU DE QUALIDADE IGUAL/SUPERIOR INSTALADA ATÉ O FORRO).
 - 2 PINTURA COM TINTA LATEX/ACRÍLICA EM PAREDES, DUAS DEMÓS - COR BRANCO REF. CORAL "BRANCO GEL" - SIMILAR/EQUIVALENTE OU DE QUALIDADE SUPERIOR. APLICADO SOBRE MASSA CORRIDA ACRÍLICA.
 - 3 PINTURA COM TINTA LATEX/ACRÍLICA EM PAREDES, DUAS DEMÓS - COR BRANCO REF. CORAL "BRANCO GEL" + VIGAS E FIBRAS COM ACABAMENTO EM PINTURA NA COR AZUL, REF. "CORAL AZUL SEGURANÇA" - SIMILAR/EQUIVALENTE OU DE QUALIDADE SUPERIOR, APLICADO SOBRE MASSA CORRIDA ACRÍLICA.
 - 4 PINTURA COM TINTA ESMALTE SINTÉTICO ACABAMENTO FOSCO, DUAS DEMÓS COR BEGE REFERÊNCIA CORAL "PASSARO DO INVERNO" ATÉ 1,00m DE ALTEUA + TINTA LATEX/ACRÍLICA EM PAREDES, DUAS DEMÓS (COR BRANCO, AZUL, VERDE, AMARELO, ACARÁ, DO 1,00m DE ALTEUA - COR BRANCO REF. CORAL "BRANCO GEL" - SIMILAR/EQUIVALENTE OU DE QUALIDADE SUPERIOR, APLICADO SOBRE MASSA CORRIDA ACRÍLICA.

- TETO / FORRO**
- 1 SOB RUADE EM GESSO ACABAMENTO TIPO LISO E FABRICAÇÃO, PINTADO COM TINTA LATEX, DUAS DEMÓS - COR BRANCO REF. CORAL "BRANCO NEVE" OU SIMILAR/EQUIVALENTE OU DE QUALIDADE SUPERIOR.
 - 2 PINTURA COM TINTA LATEX/ACRÍLICA EM LAJE, DUAS DEMÓS - COR BRANCO REF. CORAL "BRANCO NEVE" - SIMILAR/EQUIVALENTE OU DE QUALIDADE SUPERIOR.
 - 3 ESTRUTURA METÁLICA - PINTURA EM TINTA ESMALTE SINTÉTICO ACETINADO NA COR AZUL; REF. "CORAL CORALITE AZUL SEGURANÇA" OU SIMILAR/EQUIVALENTE OU DE QUALIDADE SUPERIOR.

- RODAPÉ**
- 1 RODAPÉ DE 7CM DE ALTEUA COM PLACAS TIPO PORCELANATO 75X30CM (REF. ELIANE, LINHA MARIANI, MODELO MARFIM AC. SUPERFÍCIE ACETINADA, INDUSTRIALIZADA DE 1,5cm).
 - 2 RODAPÉ DE POLIESTIRENO COM 7CM DE ALTEUA NA COR BRANCA, SEM FRISO.

- COBERTURA**
- 1 TELHA GALVALUMEADO GALVANIZADO SANDUICHE E-150MM, COM REVESTIMENTO EM POLIURETANO, PARTE SUPERIOR TRAPEZOIDAL, INFERIOR PLANO COM PINTURA EM FASES PARALELAS TIVADO SOBRE ESTRUTURA METÁLICA.
 - 2 CALHA METÁLICA (VERIFICAR DIMENSIONAMENTO E ESPECIFICAÇÃO TÉCNICA NO PROJETO DE ÁGUAS PLUVIAIS).
 - 3 RUIFO CONTRA-RUIFO METÁLICO.
 - 4 CUMEIREIRA METÁLICA.
 - 5 LAJE EXISTENTE A MANTER, PREVER IMPERMEABILIZAÇÃO.
 - 6 TELHA EXISTENTE A MANTER.
 - 7 LAJE IMPERMEABILIZADA COM ARGAMASSA IMPERMEABILIZADA - MANTA ASFÁLTICA 4mm + CONTRAPISO.

- DIVERSOS**
- PAREDE EXISTENTE A MANTER
 - PAREDE EM ALVENARIA
 - PILAR DE CONCRETO
 - FECHAMENTO COM GRADIL ELETROFUNDIDO
 - ÁRVORE A SER REMOVIDA
 - INDICAÇÃO DE PÉ DIREITO
 - INDICAÇÃO DE ESQUADRIAS (PORTAS E JANELAS)
 - INDICAÇÃO DE CORTES A (Nº DO DESENHO) E B (Nº DA FOLHA)
 - INDICAÇÃO DE ELEVAÇÕES A (Nº DO DESENHO) E B (Nº DA FOLHA)

- ELEMENTOS ADICIONAIS**
- FAIXA PROTETORA EM VINIL DE ALTO IMPACTO PARA PAREDES NA COR BEGE, ALTEUA DE 40CM, INSTALADA DE 60 A 100CM DO PISO ACABADO, COR BRANCO, REFERÊNCIA CORRAL GATILHO, SIMILAR/EQUIVALENTE OU DE QUALIDADE SUPERIOR.

- PAISAGISMO**
- ÁRVORE EXISTENTE
 - FORRAÇÃO "GRAMA ESMERALDA" (Zizânia latifolia)

TABELA DE PORTAS

	LARG.	ALT.	TIPO
Pb	-	-	PORTA EXISTENTE A MANTER, PREVER PINTURA AZUL.
Pb4	-	-	PORTA EXISTENTE A MANTER, PREVER PINTURA AZUL.
Pb04	80	210	PORTA DE MADEIRA, 1 FOLHA SIMPLES DE ABRIR, VER COMPONENTE FDE, PREVER PINTURA AZUL.
Pb1	80	210	PORTA DE MADEIRA, 1 FOLHA SIMPLES DE ABRIR - BARRA-VISOR, PREVER PINTURA AZUL.
Pb1	90	235	PORTA DE FERRO, 1 FOLHA SIMPLES DE ABRIR, PREVER PINTURA AZUL.
Pb38	345	230	PORTA EM GRADIL, FOLHA DUPLA DE ABRIR, VER COMPONENTE FDE, PREVER PINTURA AZUL.

TABELA DE JANELAS

	LARG.	ALT.	PEIT.	TIPO
Ja	-	-	-	JANELA EXISTENTE, PREVER PINTURA AZUL.
EF-03	90	150	108	JANELA BASCULANTE ACOPLADA (3 MÓDULOS) VER COMPONENTE FDE, PREVER PINTURA AZUL.
EF-06	180	150	108	JANELA BASCULANTE ACOPLADA (2 MÓDULOS) VER COMPONENTE FDE, PREVER PINTURA AZUL.
EF-15	180	35	223	JANELA BASCULANTE VENTILAÇÃO CRUZADA, VER COMPONENTE FDE, PREVER PINTURA AZUL.

QUADRO DE ÁREAS

TERRENO	ÁREA	m²
PAVIMENTO SUPERIOR	718,40	
ÁREA TOTAL	1773,36	m²

- NOTAS GERAIS:**
1. TODAS AS MEDIDAS DEVERÃO SER CONFIRMADAS NA OBRA.
 2. O PROJETO DE ACABAMENTO COM AS NORMAS E LEGISLAÇÃO RELATIVAS A SER CONSIDERADO, ACESSIBILIDADE A EDIFICAÇÕES, MOBILIÁRIO, ESPAÇOS E EQUIPAMENTOS USUÁRIOS, NBR 15062/09.
 3. ELABORAÇÃO DE PROJETOS DE EDIFICAÇÕES DE ARQUITETURA E NBR 5489/04 - REPRESENTAÇÃO DE PROJETOS DE ARQUITETURA.
 4. DIMENSIONAMENTO DE CALHAS, RUIFOS E APENAS SEREM CONSIDERADOS JUNTAMENTE COM O PROJETO DE ÁGUAS PLUVIAIS.
 5. VER PROJETOS ESPECÍFICOS DE ESTRUTURA E INSTALAÇÕES DE ELÉTRICA (ILUMINAÇÃO, TOMADAS E ALIMENTADORES), HIDRÁULICA (ÁGUA FRIA, RESQTO E ALIMENTADORES) E PREVENÇÃO E COMBATE A INCÊNDIO.
 6. MEDIDAS DE PROJETO EM METROS.
 7. AS DIMENSÕES DOS CORTES DEVERÃO SER CONFIRMADAS IN LOCO, INCLUSIVE PE DIREITO E NÍVEIS.

VERSÃO	DATA	DES.	VER.	APR.	EMISSÃO INICIAL	DESCRIÇÃO
00	12/2023	F.M./L.P.	I.M.	M.L.		EMISSÃO INICIAL

RESPONSÁVEL TÉCNICO:

COORDENADOR ARQUITETURA: Arq.º Marlon Vinícius Lima CAU: A96639-8	COORDENADOR ENGENHARIA: Eng.º Samuel Isaque P. Ferreira CREA: 5070546180	RESPONSÁVEL PELO PROJETO: Arq.º Marlon Vinícius Lima CAU: A96639-8
---	--	--

CONTRATAÇÃO:

INPLENITUS
Projetos, Gerenciamento e Fiscalização de Obras Ltda.

End.: Av. das Nações Unidas, 12.399 - 31A - Brooklin Novo - SP
Fone +55 11 3739 - 4659
E-mail: inplenitus@inplenitus.com.br
Site: www.inplenitus.com.br

CLIENTE	PREFEITURA MUNICIPAL DE CAJAMAR	ESCALA	1:75	DATA	12/2023
OBJETO	REFORMA E AMPLIAÇÃO DA ETEC GINO REZAGHI	VERSÃO	00	FORMATO	A1 ESP.
ENDEREÇO	AVENIDA ARUJÁ, 175, CAJAMAR-SP	DISCIPLINA	ARQ	FOLHA Nº	09 / 10
TÍTULO	PROJETO BÁSICO	DESCRIÇÃO	CORTES AA, BB, ELEVACÃO 01		